

miyo

El Corte Inglés

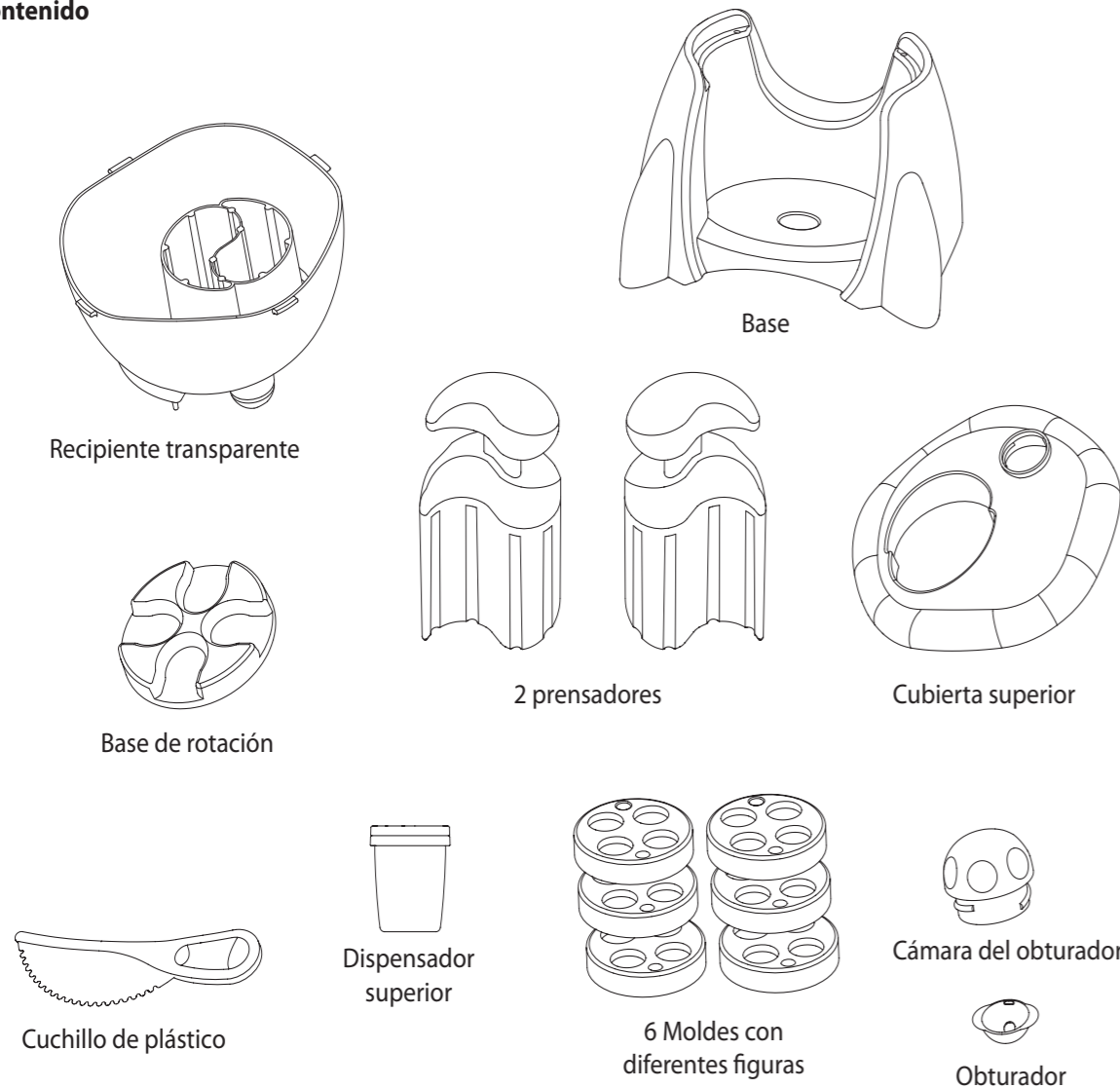


Chocolate party IPASA UN RATO DE CHUPARTE LOS DEDOS! PASSA UM BOCADO DE CHUPAR OS DEDOS!

Su higiene.

- Siempre lave las partes de "Mi Fabricante de Chocolate" a fondo, con agua caliente y un jabón líquido común, antes y después de usarlo.
- Siempre lave y seque sus manos antes de preparar el chocolate.
- Realice el trabajo en áreas limpias y ordenadas para evitar gérmenes.
- Mantenga mascotas lejos de las áreas de comida y de donde prepara el chocolate.

Contenido

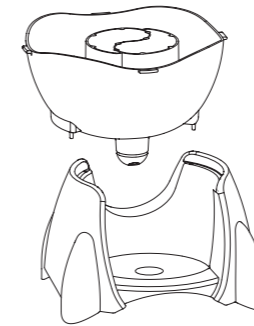


Receta

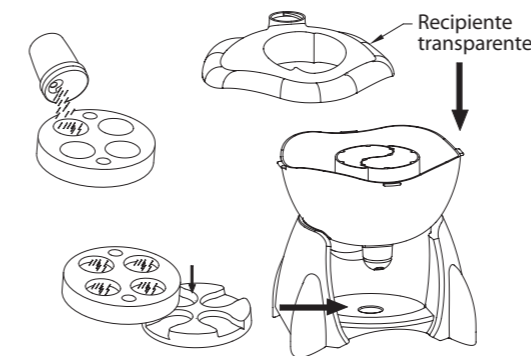
Barra de chocolate

Instrucciones para "Mi Fabricante de Chocolate"

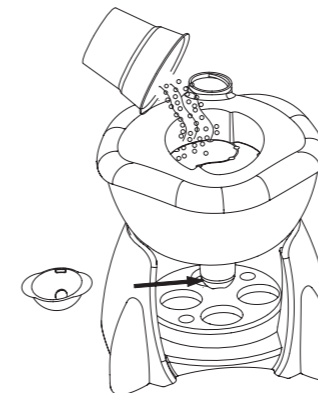
1. Lave a fondo todas las partes con agua caliente, con un jabón líquido común. No use lavaplatos.
2. Ensamble el recipiente en la base con firmeza. Coloque el fabricante de chocolate sobre una superficie antideslizante plana y dura.



3. Espolvoree la mezcla de caramelo fiesta sobre el molde con el dispensador superior. Coloque uno de los moldes del chocolate en la base rotatoria. A continuación fije la base rotatoria en la parte central de la base, de forma que ésta pueda rotar libremente. Coloque la cubierta superior sobre la bandeja en la dirección correcta.

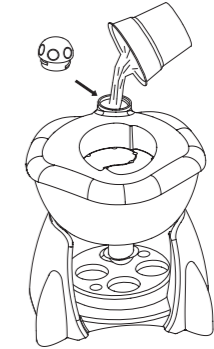


4. Ubique el obturador como lo muestra la figura y gírelo en la posición adecuada para que coincida con los orificios debajo del recipiente. Corte y ralle distintos sabores de chocolate en trozos pequeños con el cuchillo de plástico y viértalos en las 2 ranuras del recipiente por separado.

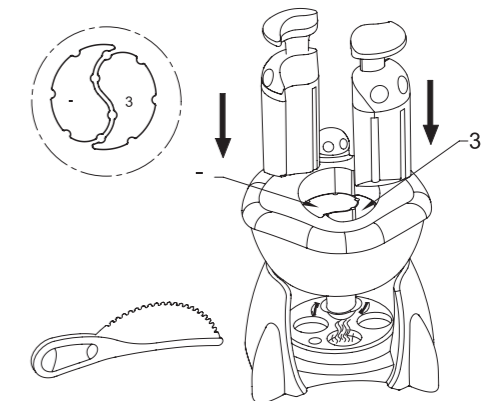


Cuidado y mantenimiento: Siempre lave las partes con jabón líquido y agua caliente después de usar.

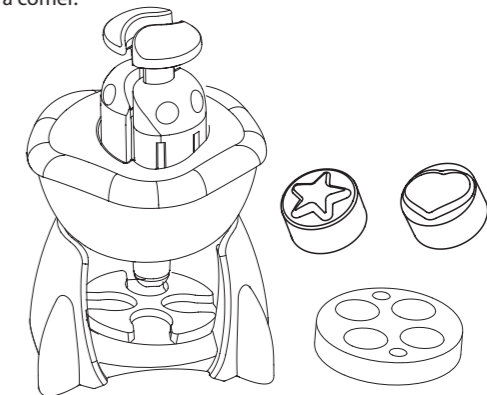
5. Retire la cámara del obturador, llene 2/3 del recipiente con agua a 70° C aproximadamente. Apriete la cámara del obturador y el chocolate empezará a derretirse después de 15 minutos.



6. Coloque los prensadores (como lo muestra la figura), cuando el chocolate se haya derretido. Presiónelos y el chocolate derretido pasará a través de los orificios y llenará el molde. Si hay exceso de chocolate, retírelo usando el cuchillo de plástico.



7. Saque el molde lleno de chocolate. Coloque el molde en el refrigerador hasta que el chocolate esté fijo. Cuando el chocolate se haya endurecido, retírelo del molde cuidadosamente. Su magnífico y delicioso chocolate está listo para comer.



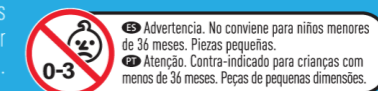
ES

Los colores y contenidos pueden ser diferentes de los ilustrados. Retire el envoltorio, bolsas, bridas y alambres antes de dar el juguete al niño. Conserve las instrucciones y el envoltorio para futuras referencias. Advertencia. Utilícese bajo la vigilancia directa de un adulto. Leer las instrucciones antes de la utilización, seguir las y conservarlas como referencia. Guardar el juego / kit fuera del alcance de los niños menores de 5 años. Lavar los recipientes antes de utilizar.

PT

As cores e os conteúdos podem diferir das imagens apresentadas. Remova a embalagem, bolsas, braçadeiras e fios antes de dar o brinquedo à criança. Conservar as instruções e o invólucro para referências no futuro. Atenção. Utilizar sob a vigilância direta de um adulto. Ler as instruções antes da utilização, segui-las e conservá-las como referência. Guardar o jogo / kit fora do alcance das crianças menores de 5 anos de idade. Lavar os recipientes antes de os utilizar.

Ref. 8602



El Corte Inglés, S.A.
Hermosilla, 112 - 28009 Madrid.
España / Espanha. NIF: A-28017895.
Fabricado en / na China.