

TEN EN CUENTA QUE...

Las columnas rinconeras deben tener las tomas de agua a una determinada distancia del rincón. Dicha distancia vendrá indicada en el manual de instalación.

Si la instalación de fontanería es nueva, debes dejar correr el agua antes de conectar los latiguillos para eliminar los restos de arenilla que puedan quedar en las tuberías.

Para evitar romper las baldosas al taladrar sobre ellas, recuerda no utilizar nunca el taladro en la posición de "percusión".



TE SERÁ MÁS FÁCIL SI...

Antes de taladrar sobre las baldosas, golpeas suavemente con un granete y un martillo en el punto exacto de inserción de la broca. Así evitarás que, al taladrar, la broca resbale sobre la baldosa.



QUÉ NECESITAS

LO ENCONTRARÁS EN:

HERRAMIENTAS BÁSICAS

Taladro	HERRAMIENTAS
Broca para cerámica.....	HERRAMIENTAS
Martillo.....	HERRAMIENTAS
Granete	HERRAMIENTAS
Llave fija o inglesa	HERRAMIENTAS
Llave allen.....	HERRAMIENTAS
Nivel de burbuja.....	HERRAMIENTAS
Destornilladores	HERRAMIENTAS
Metro	HERRAMIENTAS



Instalar columna de hidromasaje

NOTAS



www.bricor.es



1. DIAGNÓSTICO

Hay una forma de sacar más partido al uso del agua en la ducha o en el baño. Ahora puedes transformar el grifo de ducha tradicional en un elemento de salud y bienestar que te hará disfrutar de los beneficios de la hidroterapia, de una manera sencilla, económica y sin obras.

2. INFORMACIÓN PARA LA COMPRA

Ten en cuenta que existen columnas de hidromasaje para bañera o para ducha. Las de ducha se diferencian fácilmente porque suelen tener más eyectores de hidromasaje (jets) y, a diferencia de las de bañera, no disponen de un caño inferior para llenarlas. Algunas cuentan, además, con un asiento abatible incorporado.

La única limitación para su correcto funcionamiento es que dispongas en tu casa de una presión y un caudal de agua normal. Si te parece que el agua no sale con fuerza, llena un recipiente del que conozcas su volumen con agua caliente, cronometra el tiempo que tardas en hacerlo y coméntalo con el vendedor.

3. CRITERIOS TÉCNICOS

Para instalar una columna de hidromasaje, puedes aprovechar las tomas de agua originales de la ducha. No obstante, debes poner especial atención a la altura a la que vayas a colocarla, que vendrá determinada, a su vez, por la talla de las personas que la utilizarán.

4. CRITERIOS ESTÉTICOS

Según sea el plato de tu ducha, puedes adquirir una columna u otra. Si el plato es semicircular, te recomendamos optar por una columna de rincón, ya que está especialmente diseñada para aprovechar mejor este espacio. Si el plato de ducha es cuadrado o rectangular resulta más conveniente instalar una columna de pared.

Algunos modelos de columna incorporan también perfiles decorativos que favorecen su adecuación con el resto del cuarto de baño.

5. OTROS CRITERIOS

Las columnas de hidromasaje ofrecen 2 tipos de griferías: monomando o termostática. Si optas por esta última, ahorrarás más agua, pudiendo, además, mantener de forma constante la temperatura.

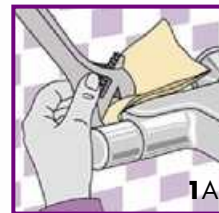
6. PUEDES APROVECHAR PARA...

Poner una mampara a la ducha y abandonar tus viejas cortinas, o bien cambiar la que ya tienes, si crees que no posee la estanqueidad necesaria para poder disfrutar cómodamente de tu nueva columna de hidromasaje.

1.

Antes de empezar, cierra la llave de paso del agua del cuarto de baño o, si no la hubiese, la llave general de la casa. Después, desmonta con una llave la antigua grifería.

Si vas a reutilizarla, evita dejar marcas poniendo un trapo entre la herramienta y el grifo. (1A)



2.

Determina el lugar que ocuparán los soportes. Para asegurarte de que queden correctamente alineados, utiliza un nivel de burbuja.

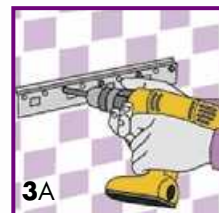
Marca con un rotulador los lugares donde vas a taladrar. (2A)



3.

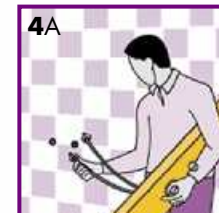
Con una broca especial para cerámica haz los taladros necesarios e introduce los tacos. (3A)

Coloca después los soportes con sus tornillos correspondientes, volviendo a comprobar con el nivel de burbuja que estén bien nivelados. Si es así, aprieta completamente los tornillos.



4.

Enrosca los latiguillos en las tomas de agua de la pared, sin apretarlos en exceso; a continuación, conecta su otro extremo a la columna, utilizando la llave. (4A) Si los latiguillos no llevan una junta de goma en su conexión debes utilizar teflón para que quede bien enroscado.



5.

Ahora ya sólo te queda colgar la columna. Deslízala suavemente por encima de los soportes hasta que quede correctamente fijada en ellos. (5A) Por último, aprieta los tornillos de bloqueo de los anclajes con un destornillador o una llave allen, según lo requiera ese modelo en particular.

