

SECCIÓN Herramientas

DIFICULTAD ❀❀❀❀

Al ser muy sencillo practicar con ella, una vez que se conocen los trucos esenciales, se convierte en una herramienta imprescindible y tan familiar en su uso como pueda ser, por ejemplo, la sierra de calar.

1. DIAGNÓSTICO

La fresadora es una herramienta de carpintería que sirve para hacer formas especiales en la madera y obtener con ello ensamblajes tan resistentes como estéticos. Esta máquina te ayudará además a realizar trabajos de talla muy interesantes que aproximarán los acabados de tus muebles a las calidades de la ebanistería.

2. INFORMACIÓN PARA LA COMPRA

En la tienda encontrarás información específica para identificar y elegir las distintas prestaciones de la máquina. Además dispones de una gama que va desde el bricolaje eventual hasta el uso profesional, y que te proporcionará distintas calidades de motorización y de ajuste de sus mecanismos.

3. CRITERIOS TÉCNICOS

No olvides seguir las recomendaciones de velocidad en función de la dureza de la madera empleada y la de iniciar el fresado con el motor revolucionado para evitar daños tanto en la máquina como en la madera.

4. CRITERIOS ESTÉTICOS

Con las fresas de tallado es siempre conveniente hacer una prueba previa en un retal de madera antes de pasar a la superficie definitiva.

5. OTROS CRITERIOS

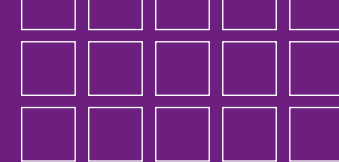
Respetar siempre las medidas de seguridad, especialmente la de realizar los cambios de fresa con la máquina desenchufada.

6. PUEDES APROVECHAR PARA...

Adquirir una engalletadora porque, si piensas seguir construyendo muebles, esta máquina es un complemento perfecto para seguir incrementando la calidad de tus trabajos con madera.

BriCOR

Nadie nace sabiendo



Trabajar con la fresadora



www.bricor.es



QUÉ NECESITAS

LO ENCONTRARÁS EN:

HERRAMIENTAS

Fresadora HERRAMIENTAS

Fresas HERRAMIENTAS

Aspirador HERRAMIENTAS

MATERIALES

Tableros de madera CARPINTERÍA

TEN EN CUENTA QUE...

Que Bricor pone a tu disposición tutorías en la tienda que te permiten conocer de manera detallada estas aplicaciones e, incluso, probar cómo funciona la máquina. Consulta las fechas en la página web y los folletos de tienda.

TE SERÁ MÁS FÁCIL SI...

Utilizas un aspirador que, además de evitarte el polvo, te permite ver con más claridad el trabajo que vas realizando.

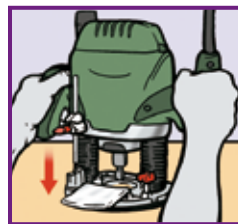
NOTAS

pasoa a paso

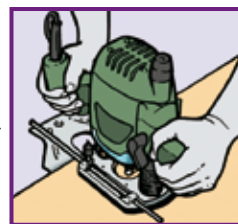
1. Utiliza velocidades más bajas para los trabajos delicados con maderas duras. Espera a que la máquina haya alcanzado plenamente la velocidad a la que va a trabajar antes de entrar en la madera con la fresa.

Si la madera es dura o la ranura que vas a practicar muy profunda, siempre que las características de la ranura te lo permitan, es mejor que lo hagas en dos pasadas, empezando por una primera a menor profundidad.

2. Regula con cuidado la profundidad y asegúrate de fijar el bloqueo de altura cuando la hayas alcanzado. La fresadora se desliza comiendo el material, por lo que es importante que no varíes la altura. Algunas máquinas disponen de un ajuste fino que permite hacer pequeñas correcciones. Cuando hayas terminado el recorrido, libera el motor para que la fresa suba y, a continuación, apaga la máquina.



3. Utiliza la guía lateral para trazar ranuras rectas. Esto te será muy útil, por ejemplo, para hacer los canales por los que vas a introducir la trasera de un mueble o como carril para deslizar una corredera.



4. Para los trabajos de tallado puedes utilizar libremente la máquina o recurrir a complementos como las agujas de compás o las guías con rodamiento que te permitirán copiar formas.

5. Uno de los trabajos con fresadora de resultado más brillante es el fresado de contorno, con el que puedes dar distintas formas al canto de un tablero. Las fresas provistas de rodamiento permiten que éste se apoye en el borde recorriendo de manera uniforme todo el perímetro. Si mantienes la profundidad de la máquina constante, podrás trazar estos acabados de una forma limpia y totalmente homogénea.



6. Cuando cortas la madera con una fresa obtienes una especie de copia en negativo de la silueta de la fresa. Para que te sea más fácil elegir la fresa que necesitas, las cajas de fresas muestran ilustraciones que indican la forma que resulta en la madera al aplicar cada una de ellas. Elegir la fresa adecuada garantiza el éxito de tu trabajo.

