

El Corte Inglés

Perrito teledirigido

PUPPY MELODÍAS

Cãozinho teledirigido Puppy melodias



12+
m



Ref.: 1142-NL

INSTRUCCIONES

INSTRUÇÕES

Guardar este manual de instrucciones para posibles consultas futuras.
Conservar as instruções para referências no futuro.

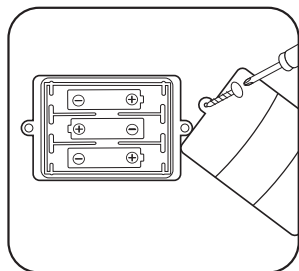
LISTADO DE PIEZAS

- Perrito
- Mando a distancia
- 3 pilas 1,5 V AA (LR6)

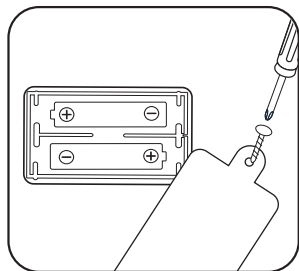
ADVERTENCIAS DE SEGURIDAD

ADVERTENCIAS: Los colores y contenidos pueden ser diferentes de los ilustrados. Retire el envoltorio, bolsas, bridas y alambres antes de dar el juguete al niño. Utilizar bajo la supervisión de un adulto. Limpiar con un paño húmedo.

COLOCACIÓN DE LAS PILAS



Pilas del perrito: 3 x 1,5 V AA (LR6) incluidas.



Pilas del mando: 2 x 1,5 V AAA (LR03) no incluidas.

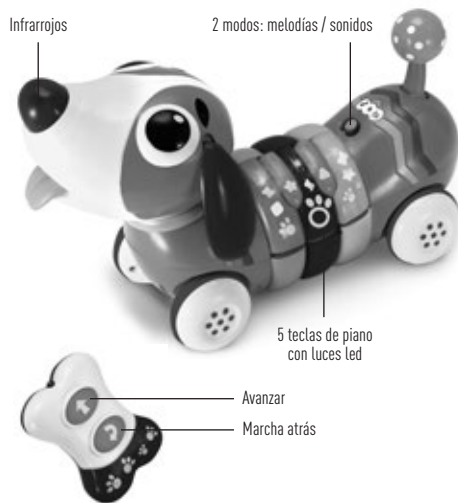
El cambio de pilas debe realizarlo un adulto. Apaga el juguete antes de poner las pilas.

1. Afloja el tornillo con la ayuda de un destornillador de punta de estrella (no incluido) para abrir el compartimento de las pilas situado en la parte inferior tanto del perrito como del mando.
2. Coloca / sustituye las pilas en el compartimento dedicado a tal efecto y respetando el esquema de polaridad que se indica en la ilustración.
3. Cierra el compartimento y atorníllalo de nuevo.

INSTRUCCIONES IMPORTANTES RELACIONADAS CON LAS PILAS

- No recargar pilas no recargables.
- Las pilas recargables solo han de ser cargadas bajo la supervisión de un adulto.
- Las pilas recargables han de ser retiradas del juguete antes de ser cargadas.
- No han de mezclarse diferentes tipos de pilas, o pilas nuevas y usadas.
- Las pilas han de ser insertadas con la polaridad correcta.
- Las pilas agotadas han de ser retiradas del juguete.
- Los bornes de alimentación no han de ser cortocircuitados.

FUNCIONES



DATOS TÉCNICOS

Alcance infrarrojos: 3,5 m.

LIMPIEZA Y MANTENIMIENTO

- Limpiar con un paño húmedo.
- Mantener el juguete alejado de la luz solar directa y cualquier fuente directa de calor.
- Si la unidad deja de funcionar repentinamente o el sonido se debilita, el problema puede ser debido a que las pilas se están agotando. Si fuera así, instala un nuevo juego de pilas antes de usar el juguete.

IMPACTO MEDIOAMBIENTAL



Cuando sea el momento de desecharlo, por favor considere el impacto medioambiental y llévelo a un punto adecuado para reciclar. Los plásticos y metales utilizados en la construcción de este aparato pueden ser separados para permitir su reciclaje. Pregunte a su centro más cercano para más detalles. Todos nosotros podemos participar en la protección del medio ambiente.



Las pilas o acumuladores nunca deben depositarse con el resto de los residuos domésticos. Si usted desea deshacerse de la pila o acumulador, deposítelos bien en los contenedores habilitados a tal efecto en los puntos de venta, bien en el punto limpio o instalación municipal de recogida selectiva de residuos más próxima.

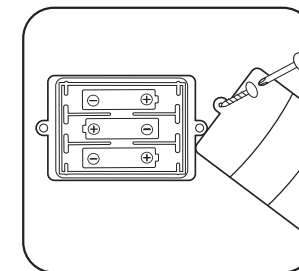
LISTA DE PEÇAS

- Cãozinho
- Controlo remoto
- 3 pilhas 1,5 V AA (LR6)

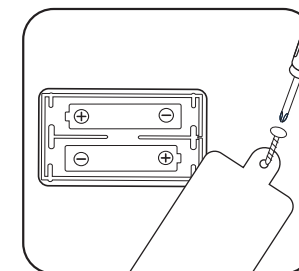
ADVERTÊNCIAS DE SEGURANÇA

ATENÇÃO: As cores e os conteúdos podem diferir das imagens apresentadas. Remova a embalagem, bolsas, braçadeiras e fios antes de dar o brinquedo à criança. Utilizar sob a supervisão de um adulto. Limpar com um pano húmido.

COLOCAÇÃO DAS PILHAS



Pilhas do cãozinho: 3 x 1,5 V AA (LR6) incluídas.



Pilhas do controlo: 2 x 1,5 V AAA (LR03) não incluídas.

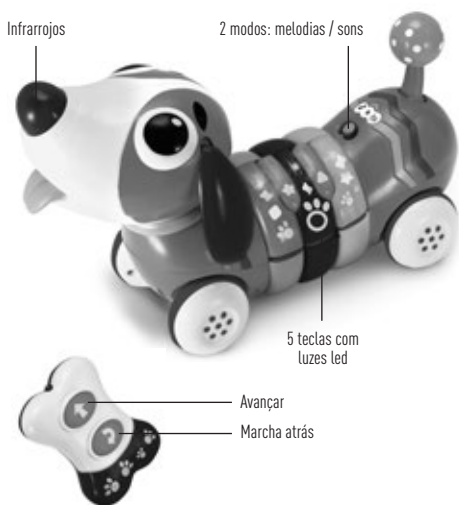
A colocação das pilhas deve ser feita por um adulto. Desligue o brinquedo antes de colocar a pilha ou a bateria.

1. Com uma chave de fendas (não incluída), remova o parafuso e abra a tampa das pilhas na parte debaixo do cãozinho e do comando.
2. Insira / substitua as pilhas na unidade, com a polaridade indicada no compartimento das pilhas.
3. Volte a colocar a tampa do compartimento das pilhas com o parafuso e a chave de fendas.

INSTRUÇÕES IMPORTANTES DAS PILHAS

- As pilhas não recarregáveis não podem ser recarregadas.
- As pilhas recarregáveis só deverão ser recarregadas sob a supervisão de um adulto.
- As pilhas recarregáveis devem ser retiradas do brinquedo antes de serem recarregadas.
- Não se deve misturar diferentes tipos de pilhas, nem pilhas novas com usadas.
- As pilhas devem ser introduzidas com a polaridade correta.
- As pilhas gastas devem ser removidas do brinquedo.
- Não coloque os terminais em curto-circuito.

FUNÇÕES



DADOS TÉCNICOS

Alcance infravermelhos: 3,5 m.

LIMPEZA E MANUTENÇÃO

- Limpar com um pano húmido.
- Mantenha a unidade afastada da luz solar directa e de quaisquer fontes de calor directo.
- Se o brinquedo parar subitamente de funcionar, a voz ficar pouco audível ou o som ficar fraco, o problema poderá ser por falta de energia das pilhas. Se for esse o caso, instale um novo conjunto de pilhas antes de utilizar.

PROTEÇÃO DO MEIO AMBIENTE



Quando for necessário eliminar o produto, por favor considere o impacto ambiental e leve-o a um ecoponto adequado para reciclar. Os plásticos e metais utilizados na construção deste equipamento podem ser separados para permitir a sua reciclagem. Pergunte no centro de reciclagem que lhe está mais próximo, para mais detalhes. Todos nós podemos participar na protecção do meio ambiente.



As pilhas e as baterias nunca devem ser depositadas com os restantes resíduos domésticos. Caso desejar desfazer-se da pilha ou bateria, deposite-os quer seja em ecopontos habilitados para o efeito nas lojas, quer seja num pilhómetro ou entregue-o nas instalações de recolha seletiva de resíduos mais próxima.



El Corte Inglés, S.A.
Hermosilla, 112 - 28009 Madrid
España / Espanha · NIF: A-28017895.
Fabricado en / na China.

Ref.: 1142-NL