

# Antivol / BLOCK MOBILITE



NIVEAU DE SÉCURITÉ



GARANTIE

Antivol très efficace, pour scooter et moto.



### Description/Description/Descripción

Corps en alliage moulé. Mécanisme de sûreté à clé tubulaire. 2 clés tubulaires en laiton nickelé.

*Moulded alloy body. Safety mechanism with tubular keys. 2 nickel plated brass tubular keys.*

Cuerpo de aleación moldeada. Mecanismo de seguridad con llave tubular. 2 llaves tubulares de latón niquelado

### Finition/Finish/Acabado

Laqué jaune - rouge

*Yellow - red lacquered*

Lacado amarillo - rojo

### Versión/Option/Versión

263607 - avec câble, mécanisme à disques, 2 clés.

*263607 - with cable, discs mechanism, 2 keys.*

263607 - con cable, mecanismo de discos, 2 llaves.

### Utilisation/Use/Utilización

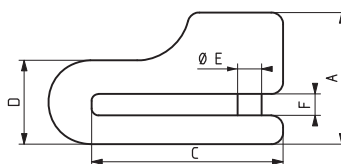
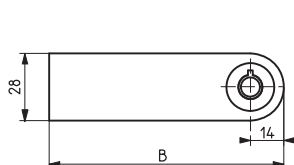
Montage sur disque de frein : Ø 5,5 mm pour scooter - Ø 10 mm pour moto.

*Fitted on disk-break : Ø 5,5 mm for scooter - Ø 10 mm for motorcycle.*

Montaje en disco de freno : Ø 5,5 mm para scooter - Ø 10 mm para moto.



X 2



	Ø 5,5	Ø 10
A	58	55
B	75	98
C	49	80
D	30	35
ØE	5,5	10
F	7	9

Designation	Boite	Colis.	Prix	Sachet	Colis.	Prix	Blister				Colis.	Prix	
							France	Euro 1	Euro 2	Euro 3			Euro 4
ANTIVOL SCOOTER Ø 5,5 mm	-	-	-	-	-	-	00263606	00293074 NS	00292074 NS	00294074	-	5	-
ANTIVOL MOTO Ø 10 mm	-	-	-	-	-	-	00263610	00293073 NS	00292073 NS	00294073	-	5	-
ANTIVOL SCOOTER Ø 5,5 mm avec câble 2 clés à disque	-	-	-	-	-	-	00263607	00293075 NS	00292075 NS	00294075	-	5	-

NS Non stocké/Non-stored/Producto no estocado - S Sur stock Europe Zone 1 et Zone 2, nous consulter pour délai d'approvisionnement - E Epuisement/Stock depletion/Agotamiento del stock