



**FICHA TÉCNICA**

## PACK MANTENIMIENTO LIMPIADOR MANTENIMIENTO CREISTALES DE ESTUFAS Y CHIMENEAS



### INTRODUCCIÓN



Aplicado de forma habitual el **LIMPIADOR PARA CRISTALES DE ESTUFAS Y CHIMENEAS OKFUEGO** evitará la acumulación e incrustación de los residuos derivados de la combustión en los cristales de las estufas o chimeneas. Para conseguir óptimos resultados se aconseja la aplicación regular del decapanteokfuego.

### COMPOSICIÓN

*Hidróxidos alcalinos*  
*Glicoles*  
*Tensioactivos aniónicos y no iónicos*  
*Fosfatos*  
*NTA*

### PRESENTACIÓN

Líquido para aplicar directamente sin diluir.

**Se presenta en:**  
Botella con vaporizador 500 mlx2.

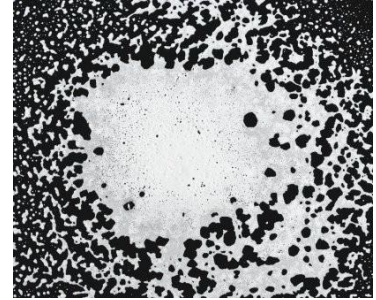
### PRINCIPALES APLICACIONES

El **LIMPIADOR PARA CRISTALES DE ESTUFAS Y CHIMENEAS OKFUEGO** se puede utilizar en todo tipo de puertas y ventanas de cristal de chimeneas cerradas y estufas.



No recomendado para superficies delicadas, por ejemplo, superficies barnizadas, plástico, aluminio, zinc, ya que puede dañarlos.

Su textura en **espuma** facilita la limpieza y la adherencia a las superficies a tratar y disgrega rápidamente la grasa y la suciedad incrustada. En spray para una fácil y cómoda aplicación.



**Biodegradable:**

Elaborado con sustancias que pueden ser descompuestas por microorganismos (principalmente bacterias aerobias) en un período de tiempo relativamente corto.

**MODO DE EMPLEO-DOSIFICACION**

1



Rocíe uniformemente sobre toda la superficie una vez se haya enfriado con el **LIMPIADOR PARA CRISTALES DE ESTUFAS Y CHIMENEAS OKFUEGO**.

2



Dejar actuar durante unos minutos.

3



Retire con una esponja o trapo los residuos disueltos.

4



De brillo a la superficie con un paño limpio y seco



Corrosivo

Provoca quemaduras - No ingerir - Consérvese bajo llave y manténgase fuera del alcance de los niños - No respirar los vapores - En caso de contacto con los ojos, lávese inmediatamente y abundantemente con agua - Úsense guantes adecuados y protección para los ojos/cara

En caso de accidente o malestar, acúdase inmediatamente al médico (si es posible, muéstrela la etiqueta) - Consérvese únicamente en el recipiente de origen