

Conoce FlexStyle de Shark para moldear y secar a la vez

Índice

Cómo funciona	57
Pasa de moldeador a secador	58
Conoce tus moldeadores	59
Rizadores automáticos	60-61
Cepillo redondo	62-63
Cepillo alisador	64-65
Concentrador	66-67
Difusor	68-69

Los accesorios pueden variar según el modelo

Cómo funciona



CONSEJO: Las tres luces rojas de temperatura se apagan cuando se activa el botón de aire frío Cool Shot.

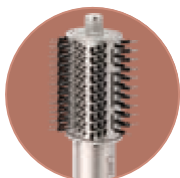
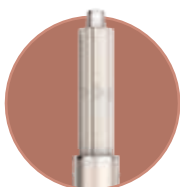
El color del producto puede variar

Pasa de moldeadora a secador.

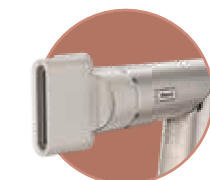
Gira para cambiar de modo

Modo moldeador / Modo secador de pelo

Acopla en modo moldeador



Acopla en modo secador



El concentrador y el difusor no se incluyen con el HD420EU/HD420SLEU

Tus moldeadores

- 1 Rizadores automáticos**
Define tus rizos rápida y fácilmente.
 - Utiliza la fuerza del aire para envolver automáticamente el pelo alrededor del cilindro, desde las puntas hasta las raíces
 - Dos rulos rizadoros para crear rizos en ambas direcciones
- 2 Cepillo redondo**
Suaviza y desenreda, añade volumen y vitalidad
Cerdas alisadoras en el borde redondeado para agarrar, alisar y dar brillo
Cerdas desenredantes en el centro para peinar y desenredar
- 3 Cepillo alisador**
Alisa y suaviza a la vez
Cerdas alisadoras para crear una mayor tensión para alisar, suavizar y dar brillo
Cerdas desenredantes para peinar y desenredar
- 4 Concentrador**
Estiliza y seca a la mismo tiempo
Gira para facilitar el peinado
- 5 Difusor**
Secado rápido y uniforme de la raíz a las puntas
Desliza el botón para extender o retraer las púas para un flujo de aire personalizado
Púas extensibles para cabellos más largos y gruesos o para alcanzar y tratar las raíces
Púas retraibles para cabellos más cortos y finos o si las puntas necesitan un poco más de aire

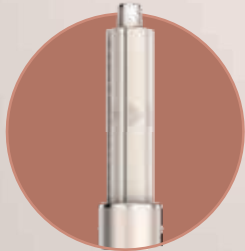
Los accesorios pueden variar según el modelo



La manera óptima de rizar.

Ajuste recomendado: aire ●●● | ●●● temp

Rizadores automáticos



Rulo izquierdo

Rizo en sentido contrario a las agujas del reloj

Recomendado para el lado izquierdo de la cabeza



Rulo derecho

Rizo en el sentido de las agujas del reloj

Recomendado para el lado derecho de la cabeza



- 1 Empieza con el **cabello seco al 80-90%**. Selecciona la dirección de los rizos eligiendo el rulo correspondiente.

Consejo profesional: Aplica los productos para el cabello que desees.

- 2 Separa la parte superior e inferior de tu cabello.



- 3 Sujeta **1,5 a 6 cms** de pelo a **10 cms** de las puntas, asegurándote de que las puntas queden libres.

Consejo profesional: Coge una parte de la misma longitud para obtener los mejores resultados.



- 5 Una vez que las puntas se enrollen, suelta la parte de pelo y lleva lentamente el rulo **directo hacia las raíces**, dejando que el pelo siga enrollándose alrededor del rulo. **No es necesario girar el tubo.**



- 4 Enciende el tubo de peinado. Lleva el tubo por detrás de la punta del pelo y deja que las puntas se enrollen en el centro del rulo automáticamente.



- 6 Para obtener los mejores resultados de rizado y evitar daños por el calor, mantén el rulo en su sitio durante **10 segundos** y luego pulsa el botón de aire frío **Cool Shot** al menos **10 segundos**. Repítelo hasta que el cabello esté seco para obtener los mejores resultados. **¡Apaga el tubo de peinado y tira del rulo hacia abajo para ver tu rizo!**

Consejo profesional: Una vez retirado el cabello del rulo, utiliza un spray fijador o de sujeción si lo deseas para conseguir un look aún más duradero.

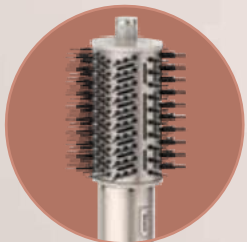
Consejos de peinado adicionales:

- Selecciona partes más pequeñas si te resulta difícil envolver el rulo con tu cabello.
- Utiliza pinzas de seccionamiento para evitar que el pelo no deseado se enrolle alrededor del rulo.
- ¡Prueba diferentes niveles de hidratación para conocer el que mejor funciona para tu tipo de cabello!
- Para cabellos rizados o muy espesos, prepara tu pelo para rizarlo desenredándolo con el cepillo alisador.

Sube el volumen.

Ajuste recomendado:  aire ● ● ○ | ● ● ○ temp 

Cepillo redondo



1 Empieza por secar tu cabello hasta que esté seco al 50%.

Consejo profesional: Aplica los productos para el cabello que desees.



2 Separa tu pelo como desees para ayudara crear volumen en las raíces. Para conseguir un seco do voluminoso, empieza colocando el cepillo redondo bajo el cabello cerca de las raíces.

Consejo profesional: Para más volumen, peina tu cabello en dirección ascendente.



3 Gira el cepillo hacia fuera, desde las raíces hasta las puntas, para enganchar las cerdas y agarrar suavemente el cabello.

Consejo profesional: Para obtener un rizo adicional, coloca el cepillo bajo las puntas del cabello y enrolla el cepillo hacia las raíces para enganchar las cerdas. Gira el pelo del cepillo para liberar el rizo.



4 Por último, pulsa el botón de aire frío Cool Shot para fijar tu peinado.

Consejo profesional: Utiliza el spray fijador o de sujeción que desees para conseguir un look aún más duradero.

Consejos de peinado adicionales:

- Si tienes el cabello fino, intenta disminuir el flujo de aire para ayudar a reducir el encrespamiento.
- Si tienes el cabello grueso, prueba a aumentar el calor para obtener resultados aún más rápidos.
- Si tienes el pelo rizado o alborotado, prueba a aumentar el calor para conseguir un peinado más liso.
- Para obtener un volumen uniforme en las raíces, mantén el cepillo bajo el pelo cerca de las raíces durante 3 segundos antes de cepillar hacia fuera.

Peinados lisos y rectos perfectos.

Ajuste recomendado:



Cepillo alisador



- 1 **Empieza con el cabello seco al 50%. Para obtener los mejores resultados, separa tu pelo como desees para ayudar a crear volumen en las raíces.**

Consejo profesional: Aplica los productos para el cabello que desees.



- 2 **Para conseguir un peinado suave y liso, empieza colocando el cepillo cerca de las raíces para activar las cerdas desenredantes.**



- 3 **Usa un movimiento circular mientras cepillas el pelo para que las cerdas lo alisen y agarren suavemente el pelo.**

Consejo profesional: Sujeta las puntas de tu pelo mientras lo cepillas para más tensión y suavidad.



- 4 **Repítelo en las partes restantes hasta que el pelo se haya secado y quede liso.**

Consejo profesional: Fija tu peinado y ayuda a reducir el encrespamiento pulsando el botón de aire frío Cool Shot.

Consejos de peinado adicionales:

- Si tienes el cabello fino, intenta disminuir el flujo de aire para ayudar a reducir el encrespamiento.
- Si tienes el pelo grueso, intenta cepillar partes más pequeñas para obtener resultados más suaves.
- Si tienes el pelo rizado, intenta cepillar repetidamente partes más pequeñas para conseguir un peinado más liso.
- Para obtener más volumen, coloca el cepillo debajo de la parte de pelo cerca de las raíces y cepilla hacia arriba con un movimiento circular.

Domina los peinados suaves y elegantes.

Ajuste recomendado:



Concentrador



- 1 **Empieza con el pelo húmedo. Seca suavemente con el cabezal concentrador aplicando el flujo de aire desde las raíces hasta las puntas.**

Consejo profesional: Aplica los productos para el cabello que desees.



- 2 **Cuando el exceso de humedad desaparezca, separa el pelo como desees y empieza a peinarlo con un cepillo redondo. Gira el concentrador para que el flujo de aire esté siempre alineado con el cepillo redondo.**



- 3 **Aplica calor en un movimiento hacia abajo para alisar.**

Consejo profesional: Aplica calor en las puntas para dar forma y curvarlas.



- 4 **Termina el peinado dando forma a los extremos con el botón de aire frío Cool Shot.**

Consejos de peinado adicionales:

- Si tienes el cabello fino, intenta disminuir el flujo de aire para ayudar a reducir el encrepamiento.
- Para conseguir un rizo, envuelve el pelo alrededor de un cepillo redondo y sécalo con el concentrador.
- Para conseguir más volumen, coloca un cepillo redondo bajo las raíces y cepilla hacia arriba mientras te secas con el concentrador.
- Para conseguir un rizo adicional en las puntas, enrolla las puntas del pelo en un cepillo redondo y sécalo en su lugar utilizando el concentrador.

Define tus rizos naturales.

Ajuste recomendado:  aire ● ○ ○ | ● ○ ○ temp 

Difusor



- 1 **Empieza con el pelo húmedo.** Trabajando en torno a la cabeza, agrupa los rizos de las puntas entre los pétalos del difusor.

Consejo profesional: Aplica los productos para el pelo o los agentes de peinado que quieras.



- 2 **Acerca el difusora las raíces.** Para yespera.



- 3 **Para obtener más volumen, desliza el botón para extender las púas y hacer que las raíces se mantengan más firmes.**

Consejo profesional: Recoge el pelo en el difusor con las púas retraídas, luego extiéndelas cuando llegues a las raíces para aumentar el agarre y maximizar el flujo.



- 4 **Si lo deseas, dale la vuelta y haz un rizo desde abajo para conseguir más rizos y volumen.**

Consejo profesional: Mantén la integridad de tus rizos naturales cambiando entre baja temperatura y el botón de aire frío Cool Shot.

Consejos de peinado adicionales:

- Aplica productos para el pelo rizado sobre el pelo húmedo antes de secarlo para ayudar a definir tus rizos y reducir el encrespamiento.
- Si tienes el pelo grueso, prueba a aumentar el calor para obtener resultados aún más rápidos.