

ULTIMATE 317E-V20 (45-0050)

Limpiadora de agua a presión, con motor eléctrico de 2.200 W, 170 bares de presión y 450 l/h, ideal para el uso doméstico¹.

Con bomba de latón de 3 pistones, dispone de sistema TSS (detiene la bomba cuando no se presiona el gatillo para protegerla contra el sobrecalentamiento), lo que supone un ahorro de consumo eléctrico evita el goteo mientras la máquina no está en funcionamiento.


1.

2.

3.


Motor	Garland eléctrico AC
Voltaje (V)/frecuencia (Hz)	230/50
Potencia (kW/CV)	2,2/2,95
Tipo de bomba	Bomba de acero
Depósito de jabón	Sí
Caudal máx. (l/h)	450
Presión máx. (bar)	170
Autoaspirante	Sí
Incluidos	Incluye Lanza regulable, rotativa y cepillo, así como 8 m de manguera y de PCV
Medidas de máquina en uso (cm)	32 x 36 x 83
Peso de máquina en uso (kg)	8,9

Incorpora devanadera² para la manguera de presión, asa de transporte y ruedas³, para facilitar su traslado al lugar de uso sin esfuerzo para el operario.

Puede abastecerse desde un depósito de agua que este esté situado, como mínimo, a la misma cota.

Escanea este QR para acceder al manual de instrucciones de la máquina


10,2 kg
1 bulto
36 cm

33 cm
86cm


Accesorios **GARLAND**

Desengrasante general 5 L
71HD000502



Debido a sus propiedades dispersantes, humectantes y secuestrantes elimina todo tipo de suciedades aceitosas y/o grasientas



Protección auditiva (5 par.)
7199000003

Estuche con 5 pares de tapones antiruido

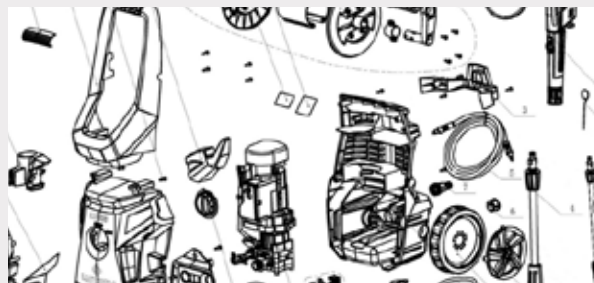
Guantes multi-spandex/piel (XL/10)
7199000091



Fabricados en piel y spandex

recaball
Accesorios de interés

Escanea este QR para acceder al despiece



Escanea este QR para consultar el resto de recambios disponibles



Escanea este QR para acceder al GARAJE GARLAND y registra tu máquina para extender la garantía



Aprende con **GARLAND**

Mantenimiento para Limpiadoras de alta presión



Detergentes y desengrasantes de accesorios Garland

