

# PHILIPS

Dispositivo de  
depilación IPL

Lumea IPL Serie  
7000 Advanced

5 posiciones de intensidad  
manual

2 accesorios: cuerpo y cara

Aplicación Lumea IPL

Uso con cable



SC1997/00



## Excelentes resultados, gran relación calidad-precio

Disfruta de una piel suave y sin vello durante 12 meses\*

Consigue una piel suave y sin vello con Lumea IPL Serie 7000 Advanced. Los tratamientos son suaves y eficaces y cuenta con accesorios para cada zona del cuerpo.

### **Suavidad y eficacia para conseguir una piel sedosa por más tiempo**

- Desarrollado con dermatólogos para ser fácil y efectivo
- Realice el tratamiento solo 2 veces al mes para obtener resultados rápidos
- Cable extralargo para una mayor flexibilidad durante el tratamiento

### **Solución completa para cara y cuerpo**

- Solución completa para la cara y el cuerpo con 2 accesorios
- Adecuado para una amplia gama de tonos de piel y colores de vello

### **Tratamiento personalizado IPL para eliminar el vello**

- Optimiza tu rutina con la app Philips Lumea IPL
- Sensor de tono de piel y 5 ajustes de intensidad

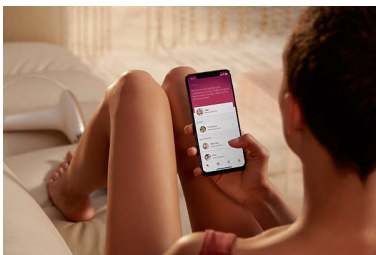
# Destacados

## 2 accesorios específicos



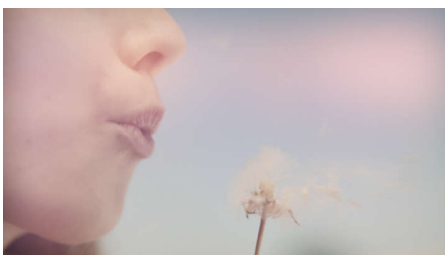
Los diferentes cabezales para el cuerpo y la cara funcionan con velocidad y precisión, lo que garantiza la máxima suavidad incluso en zonas sensibles. El accesorio para la cara dispone de un filtro de luz integrado que permite un tratamiento preciso.

## Aplicación Philips Lumea IPL



Nuestra aplicación de asesoramiento gratuita te ayuda a planificar y cumplir tu programa de tratamiento, y te guía paso a paso en cada sesión. Descargada por más de 2,1 millones de usuarios.

## Desarrollado junto con dermatólogos



Como líderes en la tecnología sanitaria, Philips ha desarrollado Lumea IPL consultándolo con dermatólogos, para un uso fácil y efectivo

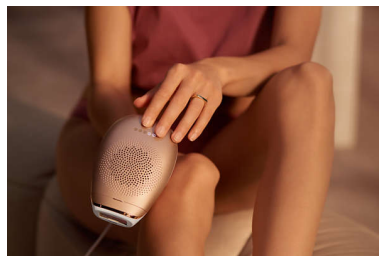
desde la seguridad de tu hogar. Derivado de la tecnología utilizada en los salones profesionales, Lumea IPL ofrece un tratamiento suave, incluso en zonas sensibles.

## 2 veces al mes para obtener resultados rápidos



Para empezar, sesiones cada dos semanas: la mitad de tratamientos que otras marcas. Seguidos de un retoque una vez al mes. Eso es todo. Depilar ambas piernas solo requiere 15 minutos.

## Sensor de tono de piel



Elige entre 5 ajustes de intensidad para disfrutar de la máxima comodidad. El sensor de tono de piel evita tratar las zonas de la piel demasiado oscuras con IPL.

## Cable extralargo



Es cómodo de usar gracias a su cable extralargo que facilita el acceso y la maniobrabilidad.

## Para diferentes tipos de piel y vello



IPL necesita contraste entre el pigmento del color del vello y el pigmento del tono de la piel, por lo que funciona con vello natural rubio oscuro, castaño y negro, así como con tonos morenos de piel, de normal a medio (I-IV).

# Especificaciones

## Seguridad y posiciones ajustables

**Filtro UV integrado:** Protege la piel de los rayos UV

**Cinco posiciones de energía de luz:** Se adapta a tu tipo de piel

**Sistema de seguridad integrado:** Evita que se produzcan pulsos de luz accidentales

## Modo de aplicación

**Deslizamiento y flash:** Para aplicación rápida

**Uso con/sin cable:** Uso con cable

**Sello y flash:** Para el tratamiento de zonas pequeñas

## Potencia

**Uso con cable**

## Especificaciones técnicas

**Lámpara de alto rendimiento:** Diseño duradero, proporciona 250.000 pulsos, equivalente a 20 años de vida útil de la lámpara\*\*

**Tensión:** 100-240 V

## Accesorios

**Accesorio de precisión (2 cm<sup>2</sup>):** Para aplicación segura en el rostro

**Accesorio para el cuerpo (4 cm<sup>2</sup>):** Para uso en zonas del cuerpo por debajo del cuello

## Servicios

**Garantía:** 2 años de garantía completa y 1 año adicional de garantía al registrar el producto en 90 días

## Elementos incluidos

**Instrucciones de uso:** Manual del usuario

**Almacenamiento:** Funda de belleza

**Adaptador:** 24 V/1500 mA

**Accesorio:** Paño de limpieza

## Tiempo de aplicación

**Media pierna:** 15 min

**Axilas:** 2,5 minutos

**Zona del bikini:** 4 min.

**Cara:** 2 min

## Especificaciones técnicas de los accesorios

**Accesorio para el cuerpo:** Tamaño de la ventana: 4,0 cm<sup>2</sup>, Tratamiento para el cuerpo: piernas, brazos, abdomen y axilas

**Accesorio para la cara:** Tamaño de la ventana: 2 cm<sup>2</sup>, filtro adicional, Tratamiento para la cara: labio superior, barbilla y mandíbula

