

PHILIPS

Dispositivo de depilación
IPL con SenseIQ

Lumea IPL Serie 8000
Prestige

Sensor SmartSkin

4 accesorios inteligentes: cuero,
cara, zona del bikini y axilas

Aplicación Lumea IPL

Uso con cable

BRI947/00



Hasta un 92%* de reducción del vello en solo 3 tratamientos
Disfruta de una piel suave y sin vello durante 12 meses**

Philips Lumea Serie 8000 Prestige, para un uso sencillo desde la comodidad de tu hogar. Los exclusivos accesorios curvos inteligentes se adaptan a la perfección a las curvas y modifican los programas de tratamiento según la zona del cuerpo.

Suavidad y eficacia para conseguir una piel sedosa por más tiempo

- Desarrollado con dermatólogos para ser fácil y efectivo
- Realice el tratamiento solo 2 veces al mes para obtener resultados rápidos
- Cable extralargo para una mayor flexibilidad durante el tratamiento

Solución completa para cara y cuerpo

- Solución completa para la cara y el cuerpo con 4 accesorios inteligentes
- Adecuado para la mayoría de tonos de piel y colores de vello

Tratamiento personalizado IPL para eliminar el vello

- Optimiza tu rutina con la app Philips Lumea IPL
- Suavidad y comodidad con SenseIQ

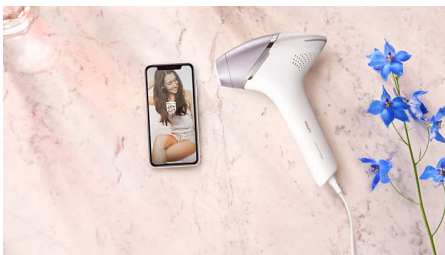
Destacados

4 accesorios inteligentes



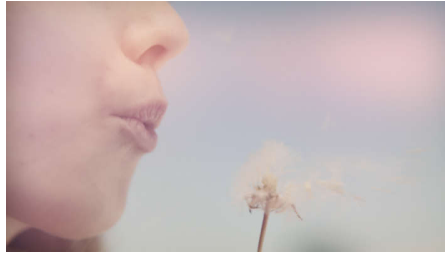
Los accesorios especialmente diseñados se adaptan perfectamente a las curvas del cuerpo y activan los programas más eficaces para cada zona del cuerpo cuando están conectados. Cara: diseño plano y pequeña ventana con filtro UV. Cuerpo: curvado hacia dentro con una ventana grande. Bikini y axilas: curvado hacia fuera para zonas de difícil acceso.

Aplicación Philips Lumea IPL



Nuestra aplicación de asesoramiento gratuita te ayuda a planificar y cumplir tu programa de tratamiento, y te guía paso a paso en cada sesión. Descargada por más de 2,1 millones de usuarios.

Desarrollado junto con dermatólogos



Como líderes en la tecnología sanitaria, Philips ha desarrollado Lumea IPL consultándolo con dermatólogos, para un uso fácil y efectivo desde la seguridad de tu hogar. Derivado de la tecnología utilizada en los salones profesionales, Lumea IPL ofrece un tratamiento suave, incluso en zonas sensibles.

2 veces al mes para obtener resultados rápidos



Para empezar úsala cada dos semanas: la mitad de tratamientos que otras marcas. Seguidos de una sesión de retoque una vez al mes. Eso es todo. Depilar ambas medias piernas solo requiere 8,5 minutos.

Tecnología SenseIQ



Lumea serie 8000 dispone de cinco ajustes de luz fácilmente ajustables. Nuestro sensor SmartSkin lee el tono de tu piel y te ayuda a

encontrar el ajuste más cómodo. Los accesorios inteligentes adaptan el tratamiento a cada zona del cuerpo.

Cable extralargo



Es cómodo de usar gracias a su cable extralargo que facilita el acceso y la maniobrabilidad.

Para la mayoría de tipos de piel y vello



IPL necesita contraste entre el pigmento del color del vello y el pigmento del tono de la piel, por lo que funciona con vello natural rubio oscuro, castaño y negro, así como con tonos morenos de piel, de normal a oscuro (I-V).

Especificaciones

Especificaciones técnicas de los accesorios

Accesorio para el tratamiento corporal: Forma: curva convexa, Tamaño de la ventana: 4,1 cm², Tratamiento personalizado para el cuerpo: piernas, brazos y abdomen

Accesorio para el tratamiento facial: Forma: plana, Tamaño de la ventana: 2 cm², filtro adicional, Tratamiento personalizado para la cara: labio superior, barbilla y mandíbula

Accesorio para el tratamiento de la zona del bikini: Forma: curvada cóncava, Tamaño de la ventana: 3 cm², Tratamiento personalizado para la sensible zona del bikini

Accesorio para el tratamiento en las axilas: Forma: curvada cóncava, Tamaño de la ventana: 3 cm², Tratamiento personalizado para las axilas

Seguridad y posiciones ajustables

Filtro UV integrado: Protege la piel de los rayos UV

Cinco posiciones de energía de luz: Se adapta

a tu tipo de piel

Sistema de seguridad integrado: Evita que se produzcan pulsos de luz accidentales

Sensor SmartSkin: El ajuste adecuado a petición

Modo de aplicación

Deslizamiento y flash: Para aplicación rápida

Uso con/sin cable: Uso con cable

Sello y flash: Para el tratamiento de zonas pequeñas

Especificaciones técnicas

Tensión: 100-240 V

Lámpara de alto rendimiento: Diseño duradero, proporciona 450.000 pulsos, equivalente a 39 años de vida útil de la lámpara**

Servicios

Garantía: 2 años de garantía completa y 1 año adicional de garantía al registrar el producto en 90 días

Elementos incluidos

Instrucciones de uso: Manual del usuario

Almacenamiento: Funda de belleza

Adaptador: 19,5 V/4000 mA

Tiempo de aplicación

Axilas: 2,5 minutos

Zona del bikini: 2 min

Cara: 1,5 minutos

Medias piernas: 8,5 min.



** Hasta un 92% de reducción del vello después de tres tratamientos al seguir el programa de tratamiento, probado en piernas, los resultados individuales pueden variar

*** Reducción media del vello tras 12 tratamientos: 86% en la parte inferior de las piernas, 70% en el bikini, 67% en las axilas