

CH-5 H

Estufa de Leña Rincón con Horno Cerrado



EQUIPAMIENTO

- Sistema de Doble Combustión y Cristal Limpio.
- Medidas Entrada Leña (AxHxF): 390 x 290 x 345 mm.
- Salida Humos Macho Ø 150 mm.
- Cristal Vitrocerámico 750 °C.
- Puerta y Rejilla de fundición.
- Doble Cámara.

CARACTERÍSTICAS TÉCNICAS

Potencia Térmica Máxima 15,1 kW.

Potencia Nominal 11,2 kW.

Temperatura de Humos Media 322 °C.

Rendimiento 74 %.

Combustible Leña.

Volumen Calefactable 305 m³.

Consumo 3,39 kg/ h.

CO al 13% O₂ 0,09 %.

Partículas al 13% O₂ 39,00 mg/Nm³.

Equipo elaborado en Acero Hasta 4 mm.

Regulación Entrada de Aire Primario y Secundario

Pintura Anticalórica 800°C. Color Negro.

Tamaño de Tronco 55 cm.

Peso 93 kg.

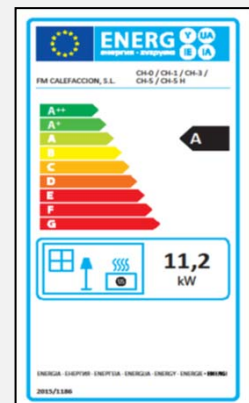
Medidas (Ancho x Fondo x Alto) 895 x 522 x 1018 mm.

Medidas Frontal (Alto x Ancho) -

Medidas Horno (A x F x H) 325 x 258 x 234 mm.

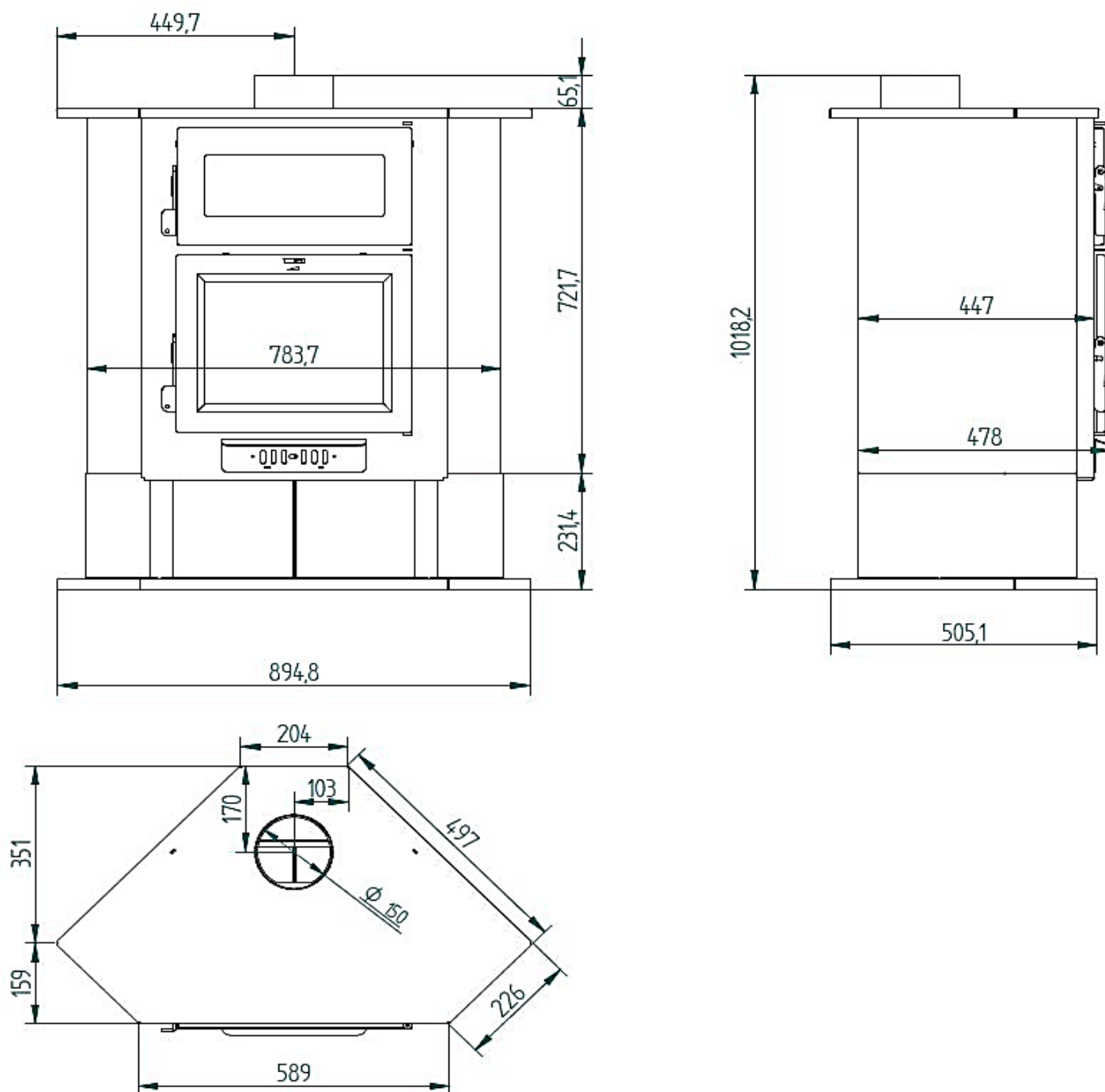
ACCESORIOS

- Bote de Spray Pintura Anticalórica 800°C. Color Negro.
- Manguito Anticondensaciones. Negro Vitrificado.
- Placa de Acero Protector 900 x 705 mm. Color Negro.
- Bandeja de Horno Inox. 300 x 200 x 30 mm.



CH-5 H

Ficha Técnica



CH-5 H

Corner Wood Stove with Closed Oven



EQUIPMENT

- Double Combustion and Clean Glass System.
- Firewood Measures (WxDxH): 390 x 290 x 345 mm.
- Output Male Fumes Ø 150 mm.
- Glass-ceramic glass 750 °C.
- Cast iron door and grid.
- Dual Camera.

SPECIFICATIONS

Maximum thermal input 15,1 kW.

Rated Power 11,2 kW.

Medium Smoke Temperature 322 °C.

Yield 74 %.

Fuel Wood.

Heated Volume 305 m³.

Consumption 3,39 kg/ h.

CO al 13% O₂ 0,09 %.

Particulate matter at 13% O₂ 39,00 mg/Nm³.

Equipment made of Steel Until 4 mm.

Primary and Secondary Air Intake Regulation

Anticaloric Paint 800°C. Black Color.

Trunk Size 55 cm.

Weight 93 kg.

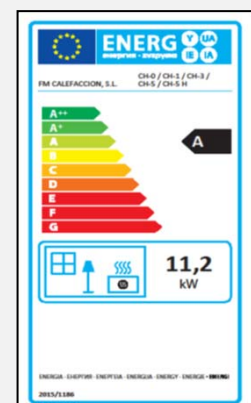
Measurements (WxDxH) 895 x 522 x 1018 mm.

Front Measurements (HxW) -

Oven measures (WxDxH) 325 x 258 x 234 mm.

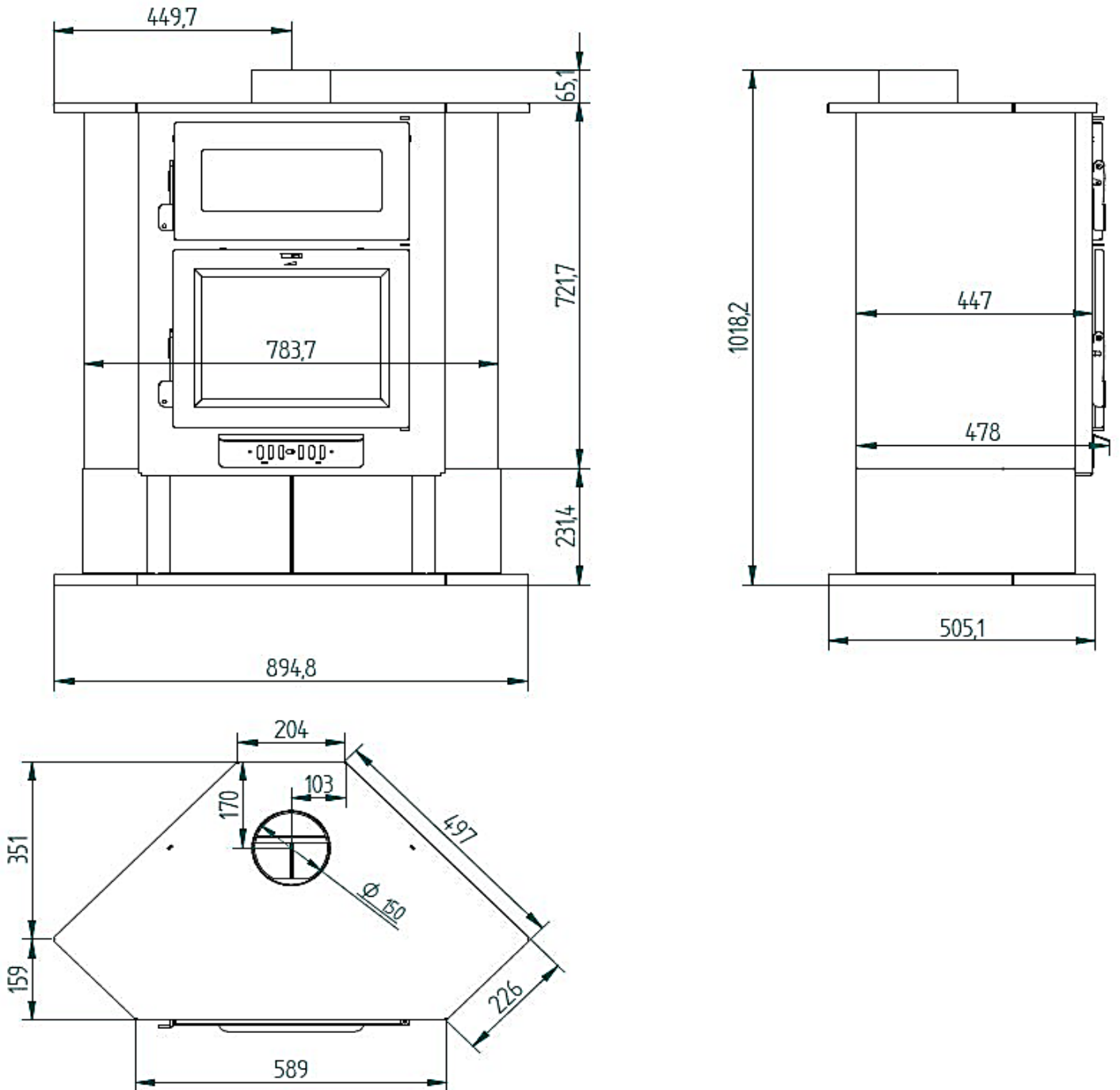
ACCESSORIES

- Spray Bottle Anticaloric Paint 800°C. Black Color.
- Anti-condensation cuff. Black Vitrified.
- Protective Steel Plate 900 x 705 mm. Black Color.
- Stainless steel oven tray. 300 x 200 x 30 mm.



CH-5 H

Data Sheet



CH-5 H

Coin Poêle à Bois Avec Four Fermé



ÉQUIPEMENT

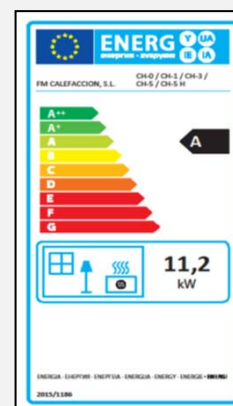
- Double combustion et système de verre propre.
- Mesures d'intrants bois (AxHxF): 390 x 290 x 345 mm.
- Sortie de fumées mâle Ø 150 mm.
- Verre vitrocéramique 750 °C.
- Porte et grille en fonte.
- Double caméra.

SPECIFICATIONS

- Puissance thermique maximale** 15,1 kW.
Puissance nominale 11,2 kW.
Température moyenne de fumée 322 °C.
Rendement 74 %.
Combustible Bois à brûler.
Volume chauffé 305 m³.
Consommation 3,39 kg/h.
CO al 13% O₂ 0,09 %.
Matières particulaires 13 % O₂ 39,00 mg/Nm³.
Équipement en acier Jusqu'à 4 mm.
Règlement sur les prises d'air primaire et secondaire
Peinture anticalorique 800°C. Couleur Noir.
Taille du tronc 55 cm.
Poids 93 kg.
Mesures (L x P x H) 895 x 522 x 1018 mm.
Mesures avant (H x L) -
Mesures du four (AxFxH) 325 x 258 x 234 mm.

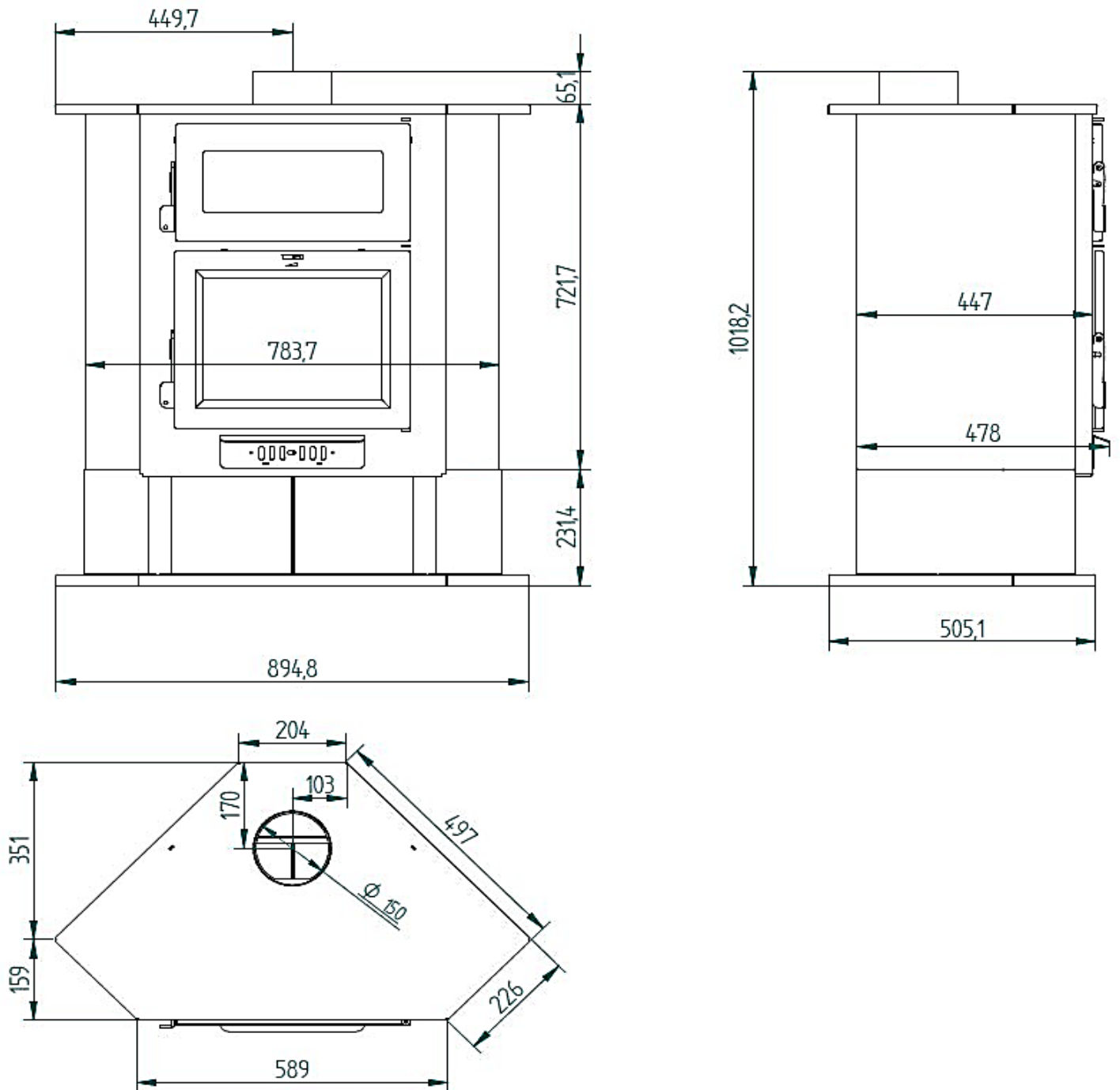
ACCESSOIRES

- Peinture chaude en aérosol 800°C. Couleur Noir.
- Brassard anti-condensation. Noir vitrifié.
- Plaque d'acier de protection 900 x 705 mm. Couleur Noir.
- Plateau de four en acier inoxydable. 300 x 200 x 30 mm.



CH-5 H

Fiche technique



CH-5 H

Fogão a Lenha de Canto com Forno Fechado



EQUIPAMENTOS

- Combustão dupla e sistema de vidro limpo.
- Medidas entrada lenha (LxPxA): 390 x 290 x 345 mm.
- Saída fumos machos Ø 150 mm.
- Vidro vitrocerâmico a 750 °C.
- Porta e grade de fundição.
- Câmara dupla.

ESPECIFICAÇÕES

Potência Térmica Máxima 15,1 kW.

Potência Nominal 11,2 kW.

Temperatura Média de Fumo 322 °C.

Rendimento 74 %.

Combustível Lenha.

Volume Aquecido 305 m³.

Consumo 3,39 kg/ h.

CO 13% O₂ 0,09 %.

Partículas em Suspensão 13% O₂ 39,00 mg/Nm³.

Equipamento em Aço Até 4 mm.

Regulação da Admissão Ar Primária e Secundária

Tinta Anticalórica 800°C. Cor Preto.

Tamanho do Tronco 55 cm.

Peso 93 kg.

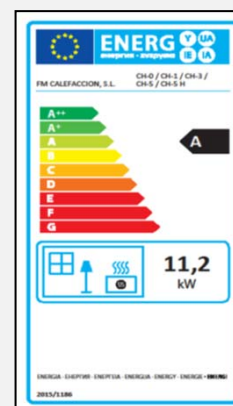
Medições (LxPxA) 895 x 522 x 1018 mm.

Medições Frontais (AxL) -

Medidas do forno (LxPxA) 325 x 258 x 234 mm.

ACESSÓRIOS

- Frasco de Spray Tinta Anticalórica 800°C. Cor Preto.
- Punho anti-condensação. Preto Vitrificado.
- Placa de aço protetora 900 x 705 mm. Cor Preto.
- Bandeja do forno de aço inoxidável. 300 x 200 x 30 mm.



CH-5 H

Folha

