

HIDRO-70

Insertable de Leña Hidro



EQUIPAMIENTO

- Sistema de Doble Combustión y Cristal Limpio.
- Medidas Entrada Leña (AxHxF): 509 x 293 x 352 mm.
- Salida Humos Macho Ø 200 mm.
- Cristal Vitrocerámico 750 °C.
- Interior Cámara en Vermiculita.
- Puerta y Rejilla de fundición.
- Válvula Cortatiros.

CARACTERÍSTICAS TÉCNICAS

Potencia Térmica Máxima 20,5 kW.

Potencia Nominal 16,5 kW.

Potencia Cedida al Agua 10,4 kW.

Temperatura de Humos Media 154 °C.

Rendimiento 80,40%.

Combustible Leña.

Volumen Calefactable 460 m3.

Consumo 4,55 kg/h.

CO al 13% O2 0,09 %.

Partículas al 13% O2 25,00 mg/Nm3.

Equipo elaborado en Acero Hasta 5 mm.

Regulación Entrada de Aire Primario

Pintura Anticalórica 800°C. Color Negro.

Tamaño de Tronco 56 cm.

Peso 130 kg.

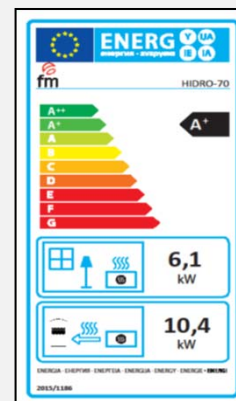
Medidas (Ancho x Fondo x Alto) 725 x 540 x 840 mm.

Medidas Frontal (Alto x Ancho) 544 x 723 mm.

Capacidad del Depósito de Agua 54 L.

ACCESORIOS

- Bote de Spray Pintura Anticalórica 800°C. Color Negro.
- Manguito Anticondensaciones. Negro Vitrificado.
- Bastidor con Patas Regulables en Altura.
- 2 Boquillas Ø 80 mm para Canalización Aire Primario.
- Válvula de Sobrepresión 3 bar.
- Válvula Termostática de Seguridad.
- Válvula Anticondensados 1 1/2".
- Regulador de Tiro.
- Vaina de Inmersión



HIDRO-70

Versiones

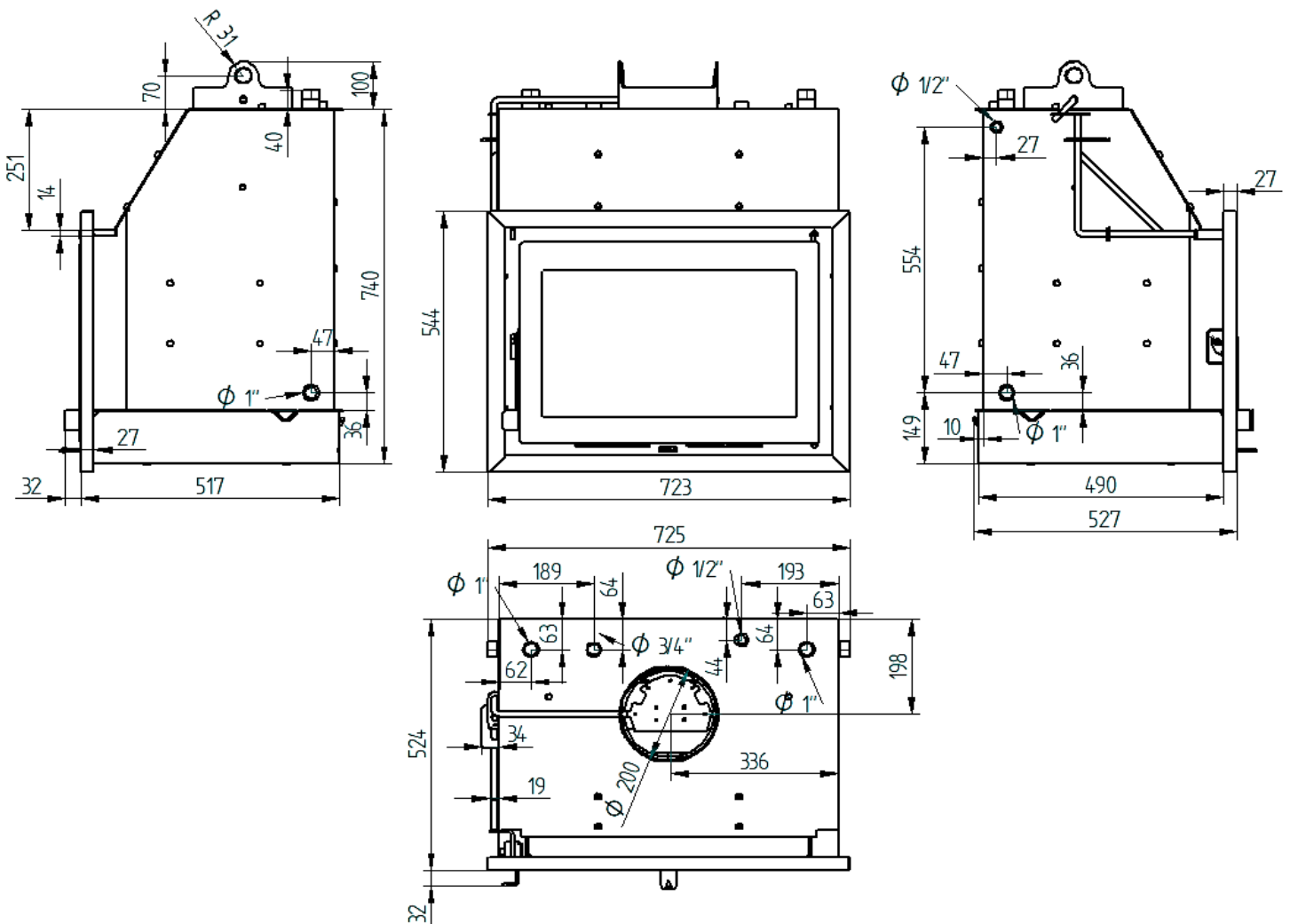


HIDRO-70



HIDRO-70. Interior Vermiculita.

Ficha Técnica



HIDRO-70

Hydro Wood Insert



EQUIPMENT

- Double Combustion and Clean Glass System.
- Firewood Measures (WxDxH): 509 x 293 x 352 mm.
- Output Male Fumes Ø 200 mm.
- Glass-ceramic glass 750 °C.
- Interior Camera in Vermiculite.
- Cast iron door and grid.
- Throwshot Shorter Valve.

SPECIFICATIONS

Maximum Thermal Input 20,5 kW.

Rated Power 16,5 kW.

Power Ceded to Water 10,4 kW.

Medium Smoke Temperature 154 °C.

Yield 80,40%.

Fuel Wood.

Heated Volume 460 m3.

Consumption 4,55 kg/h.

CO 13% O2 0,09 %.

Particulate matter at 13% O2 25,00 mg/Nm3.

Equipment made of Steel Up to 5 mm.

Primary Air Intake Regulation

Anticaloric Paint 800°C. Black color.

Trunk Size 56 cm.

Weight 130 kg.

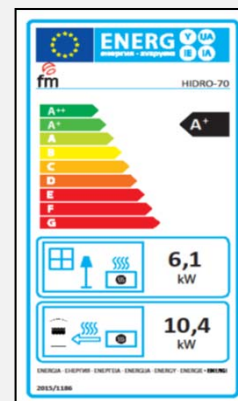
Measurements (WxDxH) 725 x 540 x 840 mm.

Front Measurements (HxW) 544 x 723 mm.

Hydro Tank Capacity 54 L.

ACCESSORIES

- Spray Bottle Anticaloric Paint 800°C. Black Color.
- Anti-condensation cuff. Black Vitrified.
- Frame with Height Adjustable Legs.
- 2 Nozzles Ø 80 mm for Primary Air Channeling.
- Overpressure valve 3 bar.
- Thermostatic Safety Valve.
- Anti-condensate valve 1 1/2".
- Draft Regulator.
- Immersion Pod



HIDRO-70

Versions

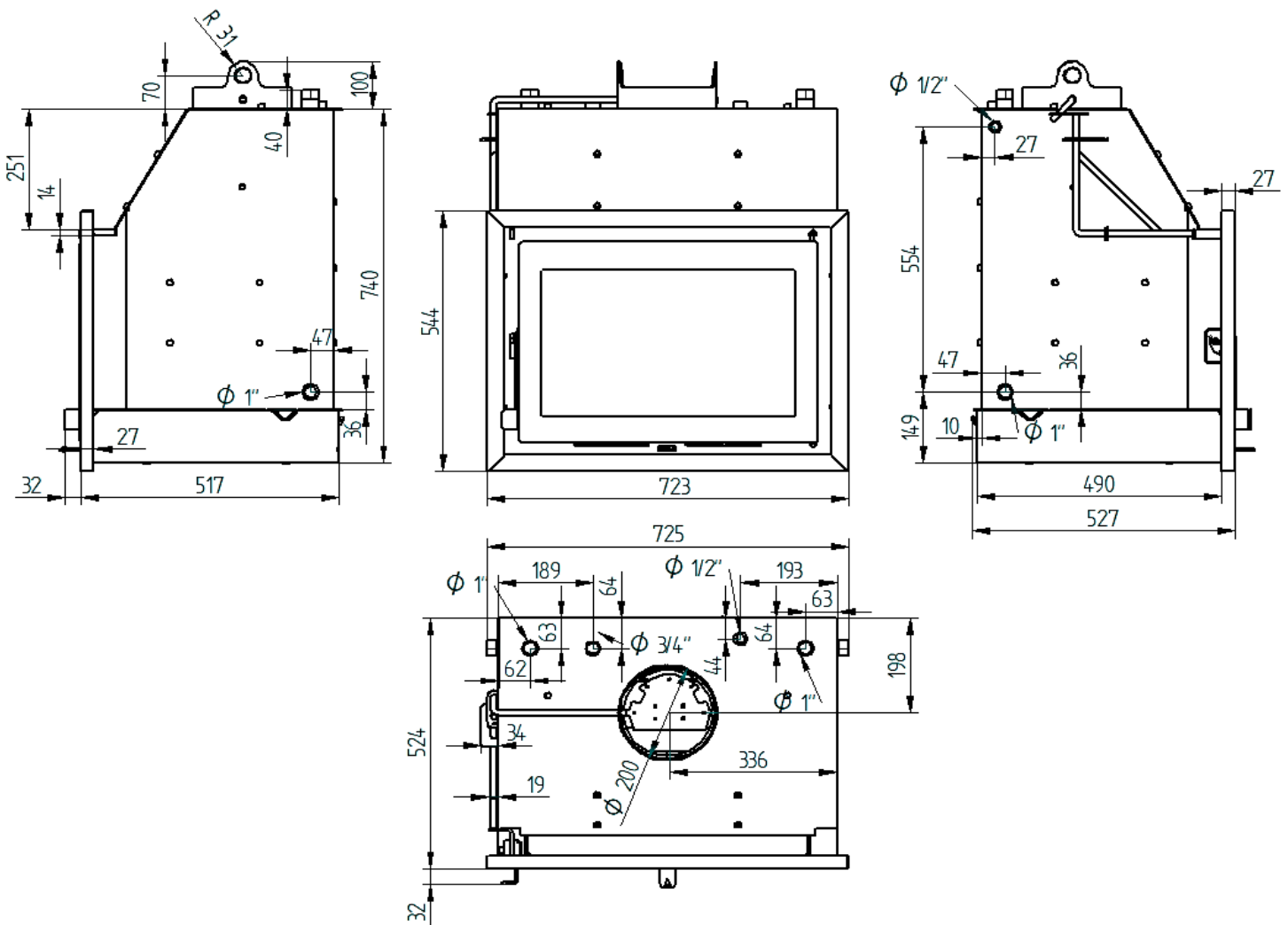


HIDRO-70



HIDRO-70. Vermiculite Interior.

Data Sheet



HIDRO-70

Insert à Bois Hydro



ÉQUIPEMENT

- Double combustion et système de verre propre.
- Mesures d'intrants bois (AxHxF): 509 x 293 x 352 mm.
- Sortie de fumées mâle Ø 200 mm.
- Verre vitrocéramique 750 °C.
- Caméra intérieure en vermiculite.
- Porte et grille en fonte.
- Valve Throwshot plus courte.

SPECIFICATIONS

Puissance Thermique Maximale 20,5 kW.

Puissance Nominale 16,5 kW.

Puissance cédée à l'eau 10,4 kW.

Température Moyenne de Fumée 154 °C.

Rendement 80,40%.

Combustible Bois à brûler.

Volume Chauffé 460 m³.

Consommation 4,55 kg/h.

CO 13% O2 0,09 %.

Matières particulaires 13 % O2 25,00 mg/Nm³.

Équipement en Acier Jusqu'à 5 mm.

Règlement sur l'admission d'air primaire

Peinture Anticalorique 800°C. Couleur noire.

Taille du tronc 56 cm.

Poids 130 kg.

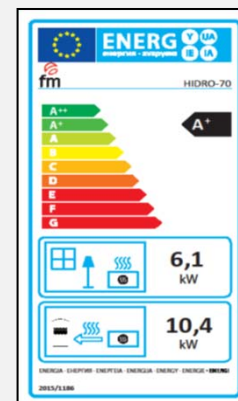
Mesures (L x P x H) 725 x 540 x 840 mm.

Mesures avant (H x L) 544 x 723 mm.

Capacité du Réservoir D'eau 54 L.

ACCESSOIRES

- Peinture chaude en aérosol 800°C. Couleur Noir.
- Brassard anti-condensation. Noir vitrifié.
- Cadre avec pieds réglables en hauteur.
- 2 buses Ø 80 mm pour la canalisation d'air primaire.
- Soupape de surpression 3 bar.
- Soupape de sécurité thermostatique.
- Vanne anti-condensat 1 1/2 ».
- Projet de régulateur.
- Pod d'immersion



HIDRO-70

Versions

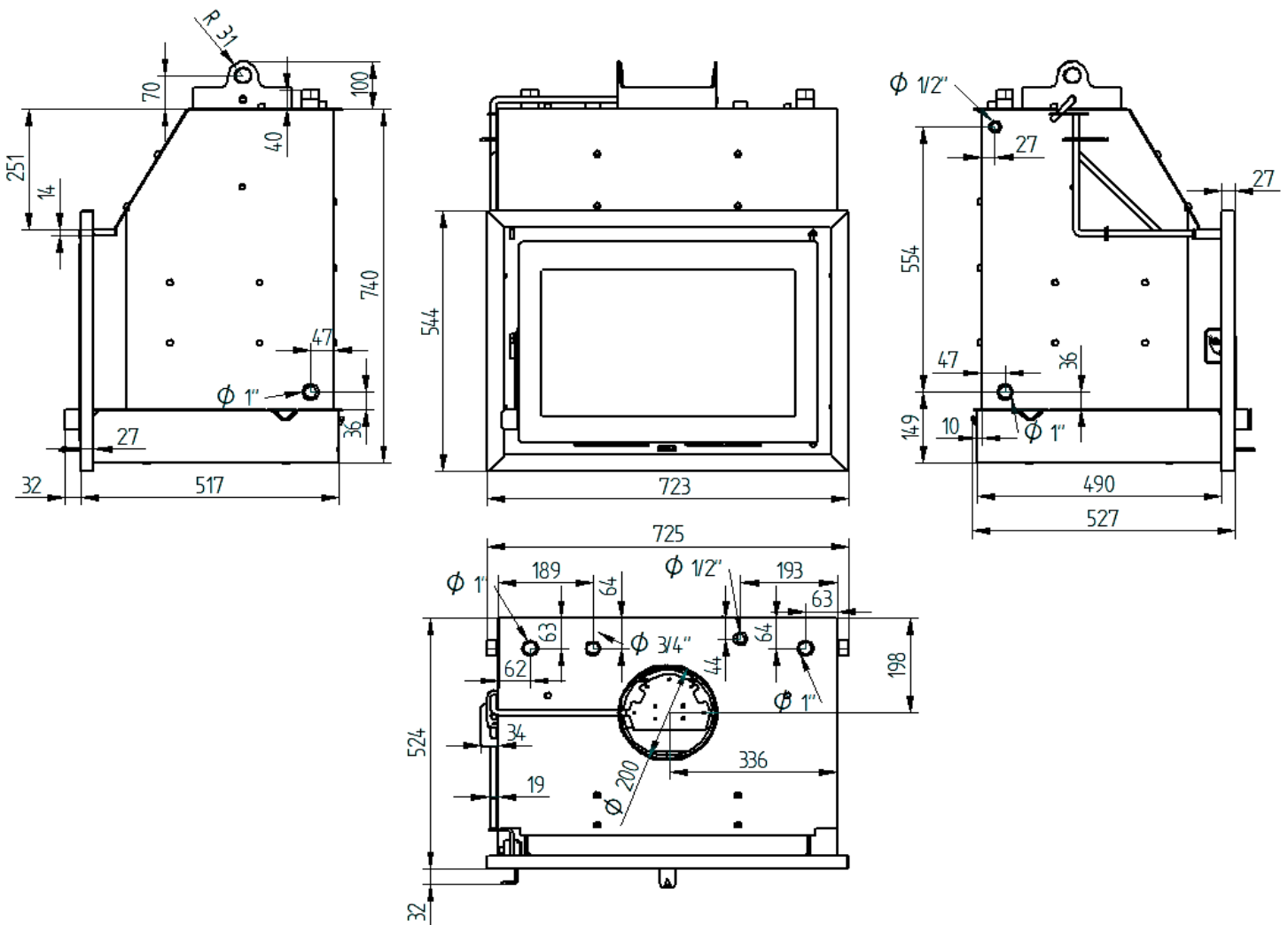


HIDRO-70



HIDRO-70. Vermiculite intérieure.

Fiche Technique



HYDRO-70

Hydro Brennholz-Einsatz



AUSRÜSTUNG

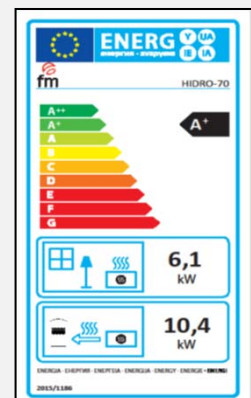
- Doppeltes Verbrennungssystem und sauberes Glas.
- Maße des Holzeingangs (BxHxT): 509 x 293 x 352 mm.
- Männlicher Rauchabzug Ø 200 mm.
- Glaskeramikglas 750 °C.
- Innenkammer aus Vermiculit.
- Tür und Gitter aus Gusseisen.
- Zugventil.

LEISTUNGSBESCHREIBUNG

Maximale thermische Leistung 20,5 kW.
Belastbarkeit 16,5 kW.
Wärmeleistung, die dem Wasser nachgegeben 10,4 kW.
Mittlere Rauchtemperatur 154 °C.
Ertrag 80,40%.
Brennstoff Holz.
Beheiztes Volumen 460 m³.
Verbrauch 4,55 kg/h.
CO al 13% O2 0,09 %.
Feinstaub mit 13 % O2 25,00 mg/Nm³.
Ausrüstung aus Stahl Bis zu 5 mm.
Regelung des Primärlufteinlasses
Hitzebeständige Farbe 800°C. Schwarze Farbe.
Logarithmus-Größe 56 cm.
Gewicht 130 kg.
Maße (Breite x Tiefe x Höhe) 725 x 540 x 840 mm.
Vordere Maße (Höhe x Breite) 544 x 723 mm.
Speicherungsvermögen des Wassertanks 54 L.

ZUBEHOR

- Hitzebeständige Farbsprühdose 800°C. Schwarze Farbe.
- Anti-Kondensations-Hülse. Feinsteinzeug schwarz.
- Rahmen mit höhenverstellbaren Beinen.
- 2 Düsen Ø 80 mm für die Primärluftführung.
- Überdruckventil 3 bar.
- Thermostatisches Sicherheitsventil.
- 1 1/2" Antikondensatventil.
- Entwurf des Reglers.
- Dip-Pod



HYDRO-70

Versionen

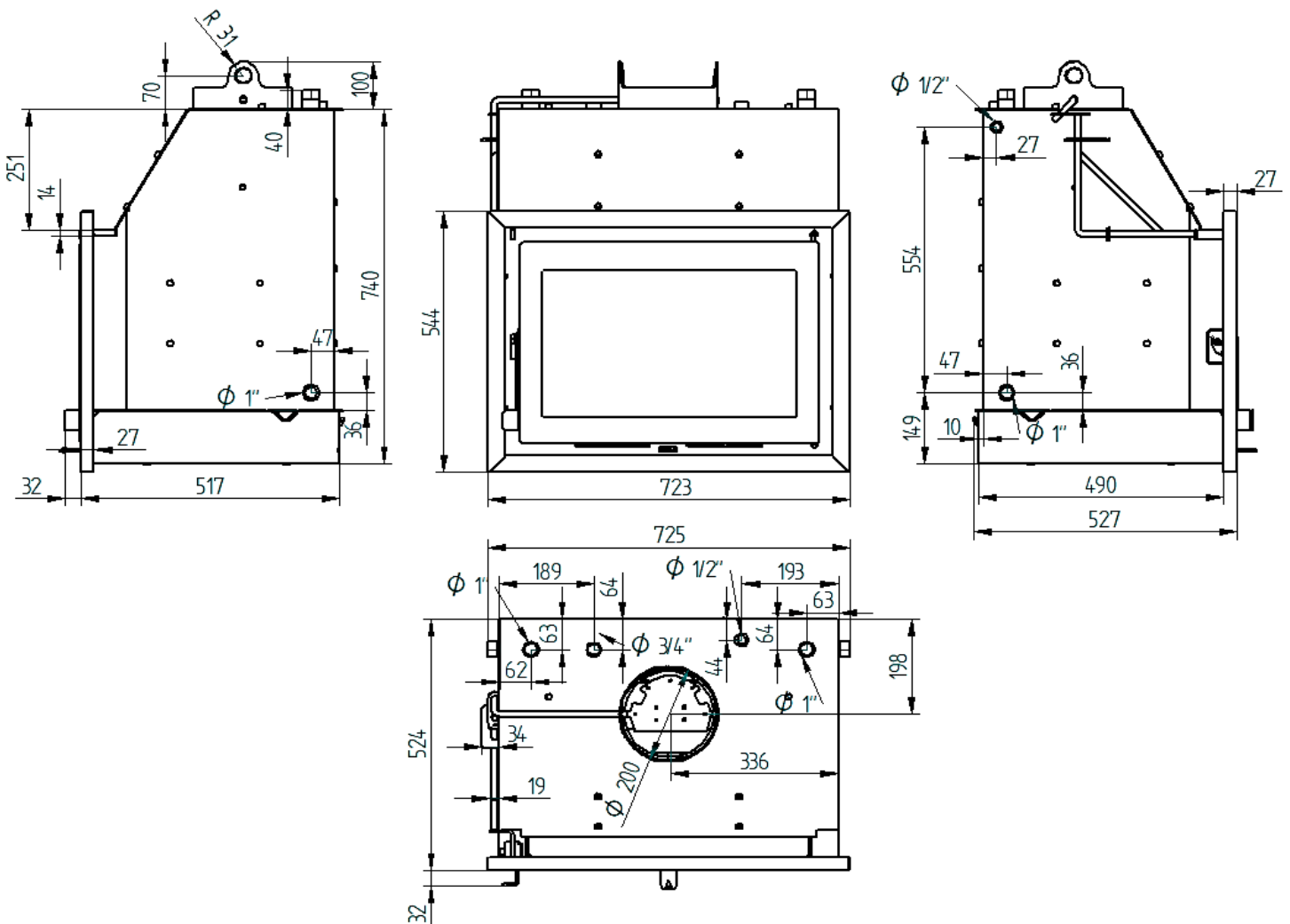


HYDRO-70



HYDRO-70. Innenraum aus Vermiculit.

Laken



HIDRO-70

Lenha Inserível Hydro



EQUIPAMENTOS

- Combustão dupla e sistema de vidro limpo.
- Medidas entrada lenha (LxPxA): 509 x 293 x 352 mm.
- Saída fumos machos Ø 200 mm.
- Vidro vitrocerâmico a 750 °C.
- Câmara interior em vermiculita.
- Porta e grade de fundição.
- Throwshot Válvula mais curta.

ESPECIFICAÇÕES

Potência Térmica Máxima 20,5 kW.

Potência Nominal 16,5 kW.

Energia Cedida à Água 10,4 kW.

Temperatura Média de Fumo 154 °C.

Rendimento 80,40%.

Combustível Lenha.

Volume Aquecido 460 m3.

Consumo 4,55 kg/h.

CO 13% O2 0,09 %.

Partículas em Suspensão 13% O2 25,00 mg/Nm3.

Equipamento em Aço Até 5 mm.

Regulação da Admissão de Ar Primário

Tinta Anticalórica 800°C. Cor preta.

Tamanho do Tronco 56 cm.

Peso 130 kg.

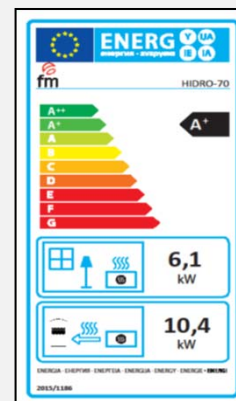
Medições (LxPxA) 725 x 540 x 840 mm.

Medições Frontais (AxL) 544 x 723 mm.

Capacidade do Tanque de Água 54 L.

ACESSÓRIOS

- Frasco de Spray Tinta Anticalórica 800°C. Cor Preto.
- Punho anti-condensação. Preto Vitrificado.
- Quadro com pernas ajustáveis em altura.
- 2 bicos Ø 80 mm para canalização de ar primária.
- Válvula de sobrepresão 3 bar.
- Válvula de segurança termostática.
- Válvula anti-condensado 1 1/2".
- Projeto de Regulador.
- Pod de imersão



HIDRO-70

Versões



HIDRO-70



HIDRO-70. Interior Vermiculita.

Ficha Técnica

