

# BP-402

Estufa de Pellets de Pasillo

12 kW



## EQUIPAMIENTO

- Cristal Vitrocerámico 750 °C.
- Programación Semanal.
- Interior Cámara en Vermiculita.
- Quemador de Fundición.
- Intercambiador de Fundición.
- Electrónica con Display de 6 Botones.
- Equipo Pintado con Pintura Anticalórica 800 °C.
- Revestimientos Pintados en Pintura Epoxi.
- Elaborado en Acero de hasta 5 mm.
- Sistema de Cristal Limpio.
- Salida de Humos 80 mm Derecha, Superior o Trasera.
- Sistema RAC, Regulación Automática de Combustión.
- Kit Salida de Humos Vertical con T de Arranque.

## CARACTERISTICAS TECNICAS

**Potencia Térmica Máx. - Mín.** 11,9 kW - 8,5 kW.

**Potencia Nominal Máx. - Mín.** 10,0 kW - 7,6 kW.

**Temperatura de Humos Máxima** 113 °C.

**Tensión** 220 V AC.

**Combustible** Pellet de Madera.

**Volumen Calefactable** 270 m<sup>3</sup>.

**Rendimiento Máx. - Mín.** 90 % - 96 %.

**Consumo Máx. - Mín.** 2,3 -1,65 kg/h.

**CO al 13% O2 Máx. - Mín.** 0,02 % - 0,05 %.

**Partículas al 13% O2 Máx. - Mín.** 7,68 - 16,83 mg/Nm<sup>3</sup>.

**Volumen Tolva** 23 litros.

**Peso** 145 kg.

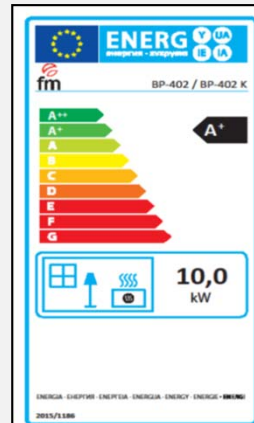
**Resistencia Encendido Cerámica**

**Medidas (Ancho x Fondo x Alto)** 838 x 321 x 1030 mm.

**Medidas Frontales (Alto x Ancho) -**

## ACCESORIOS

- Mando a Distancia.
- Mando Radiofrecuencia V2.0.
- Módulo Wifi V2.0.
- Codo reducido 90° para Salida de Humos.
- Codo reducido 90° para Salida de Canalizaciones.
- Kit de canalización de Aire Caliente con salida 80 mm.



# BP-402

Versiones



BLANCO/NEGRO

BURDEOS/NEGRO

NEGRO/BLANCO

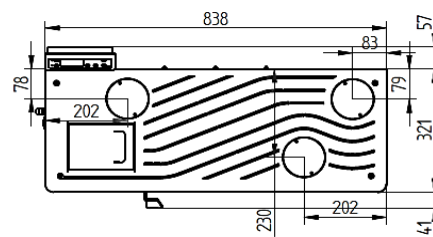
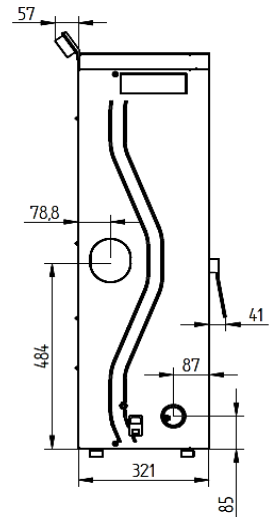
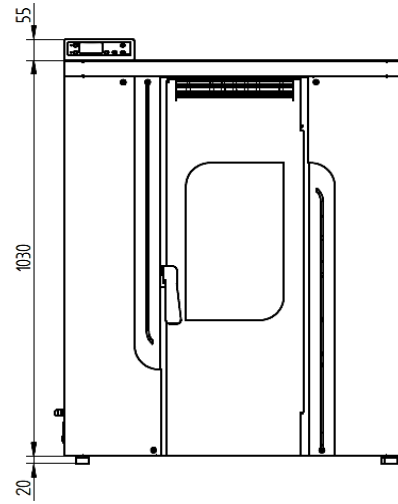
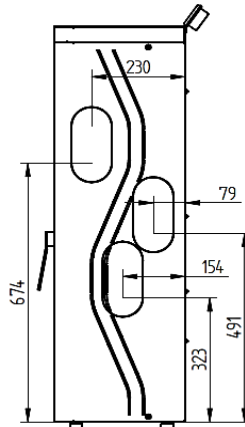
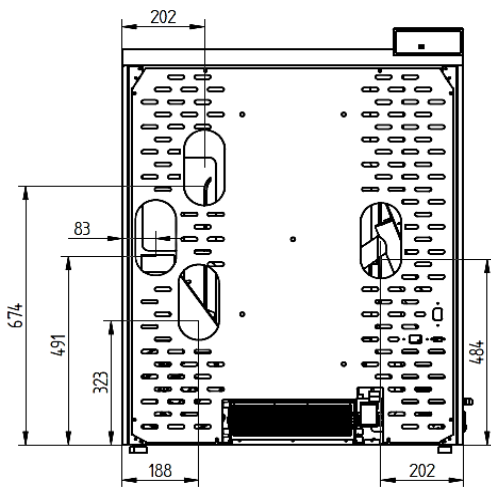


EAN:8427561023187

EAN:8427561023194

EAN: 8427561023200

## Ficha Técnica



# BP-402

Hallway Pellet Stove

12 kW



## EQUIPMENT

- Glass-ceramic Glass 750 °C.
- Weekly Programming.
- Interior Camera in Vermiculite.
- Cast Burner.
- Foundry Exchanger.
- Electronics with 6 Button Display.
- Equipment Painted with Anticaloric Paint 800 °C.
- Coatings painted in Epoxy Paint.
- Made of steel up to 5 mm.
- Clean Glass System.
- Smoke outlet 80 mm Right, Top or Rear.
- RAC System, Automatic Combustion Regulation.
- Vertical Smoke Outlet Kit with Starting T.

## TECHNICAL CHARACTERISTICS

**Thermal Power Max. - min.** 11,9 kW - 8,5 kW.

**Rated Power Max. - Min.** 10,0 kW - 7,6 kW.

**Maximum Smoke Temperature** 113 °C.

**Tension** 220 V AC.

**Fuel** Wood Pellet.

**Heated Volume** 270 m<sup>3</sup>.

**Performance Max. - Min.** 90 % - 96 %.

**Consumption Max. - Min.** 2,3 - 1,65 kg/h.

**CO 13% O2 Max. - Min.** 0,02 % - 0,05 %.

**Particulate 13% O2 Max. - Min.** 7,68 - 16,83 mg/Nm<sup>3</sup>.

**Hopper Volume** 23 liters.

**Weight** 145 kg.

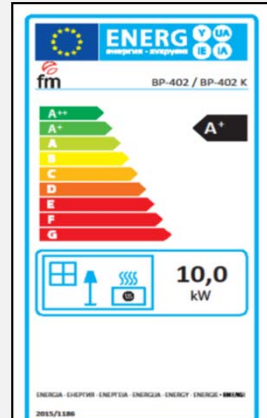
**Ceramic Ignition Resistor**

**Measurements (W x D x H)** 838 x 321 x 1030 mm.

**Front Measurements (H x W) -**

## ACCESSORIES

- Remote Control.
- Radio Frequency Control V2.0.
- Wifi V2.0 Module.
- Elbow Reduced 90° for Smoke Exit.
- Elbow Reduced 90° for Pipe Output.
- Hot Air Ducting Kit with 80 mm Outlet.



# BP-402

Versions



BLACK/WHITE

BORDEAUX/BLACK

BLACK/WHITE

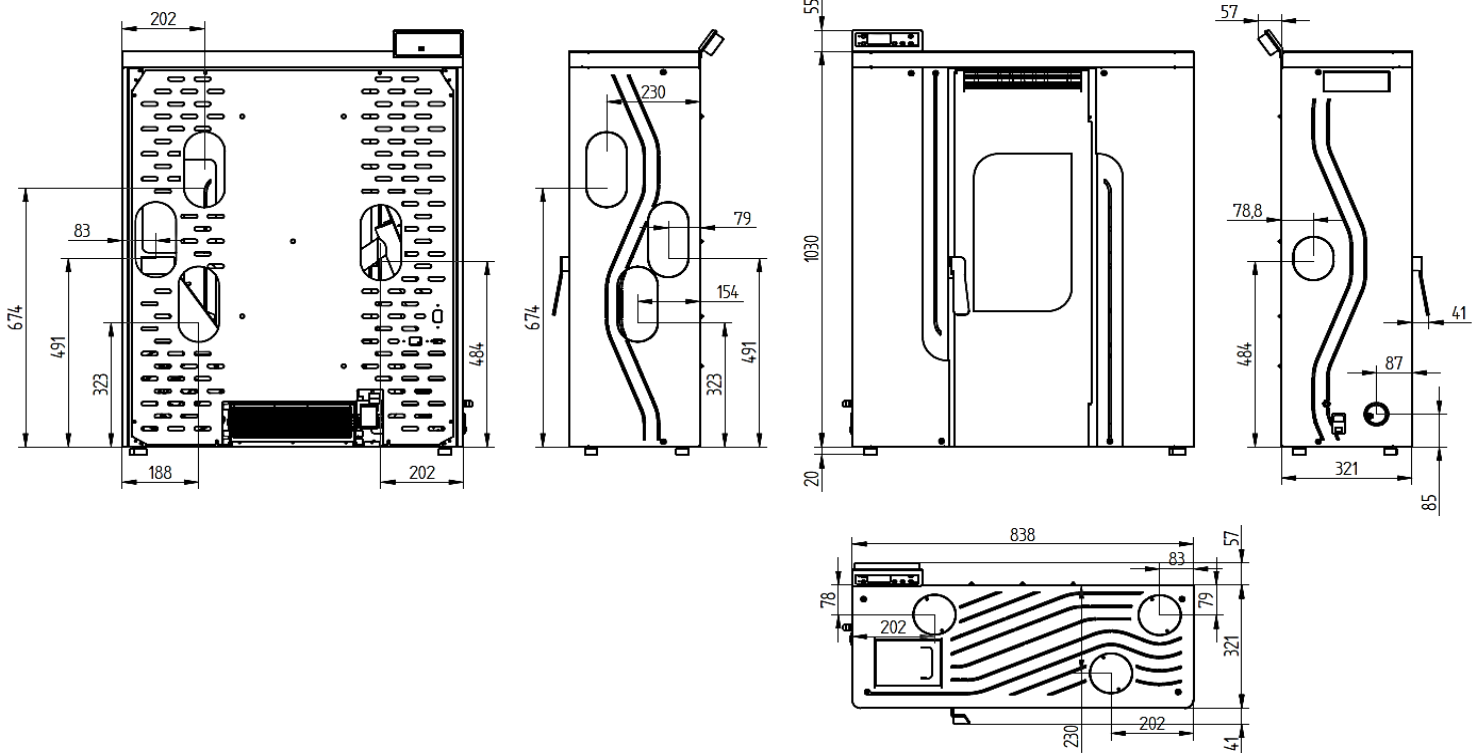


EAN:8427561023187

EAN:8427561023194

EAN: 8427561023200

## Data Sheet



# BP-402

Poêle à Granulés de Couloir

12 kW



## ÉQUIPEMENT

- Verre Vitrocéramique 750 °C.
- Programmation Hebdomadaire.
- Caméra Intérieure en Vermiculite.
- Brûleur Moulé.
- Échangeur de Fonderie.
- Électronique avec Affichage à 6 Boutons.
- Équipement Peint avec Peinture Anticalorique 800 °C.
- Revêtements Peints en Peinture Époxy.
- Fabriqué en Acier jusqu'à 5 mm.
- Système de Verre Propre.
- Sortie de Fumée 80 mm Droite, Supérieure ou Arrière.
- Système RAC, Régulation Automatique Combustion.
- Kit de Sortie de Fumée Verticale avec T de Départ.

## CARACTERISTIQUE TECHNIQUE

**Puissance Thermique Max. - Min.** 11,9 kW - 8,5 kW.

**Puissance Nominale Max. - Min.** 10,0 kW - 7,6 kW.

**Température Maximale de Fumée** 113 °C.

**Tension** 220 V AC.

**Combustible** Granulés de Bois.

**Volume chauffé** 270 m<sup>3</sup>.

**Performance Max.- Min.** 90 % - 96 %.

**Consommation Max. - Min.** 2,3 -1,65 kg/h.

**CO 13% O2 Max. - Min.** 0,02 % - 0,05 %.

**Particules 13% O2 Max. - Min.** 7,68 - 16,83 mg/Nm<sup>3</sup>.

**Volume de la Trémie** 23 litres.

**Poids** 145 kg.

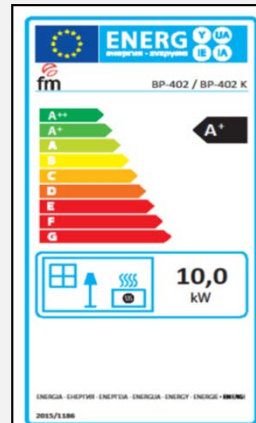
**Résistance d'allumage en céramique**

**Mesures (L x P x H)** 838 x 321 x 1030 mm.

**Mesures Avant (H x L) -**

## ACCESSOIRES

- Télécommande.
- Contrôle de Fréquence Radio V2.0.
- Module Wifi V2.0.
- Coude Réduit de 90° pour la Sortie de Fumée.
- Coude Réduit de 90° pour la Sortie de Tuyau.
- Kit de Conduits d'air Chaud avec Sortie de 80 mm.



# BP-402

Versions



NOIR/BLANC

BORDEAUX/NOIR

NOIR/BLANC

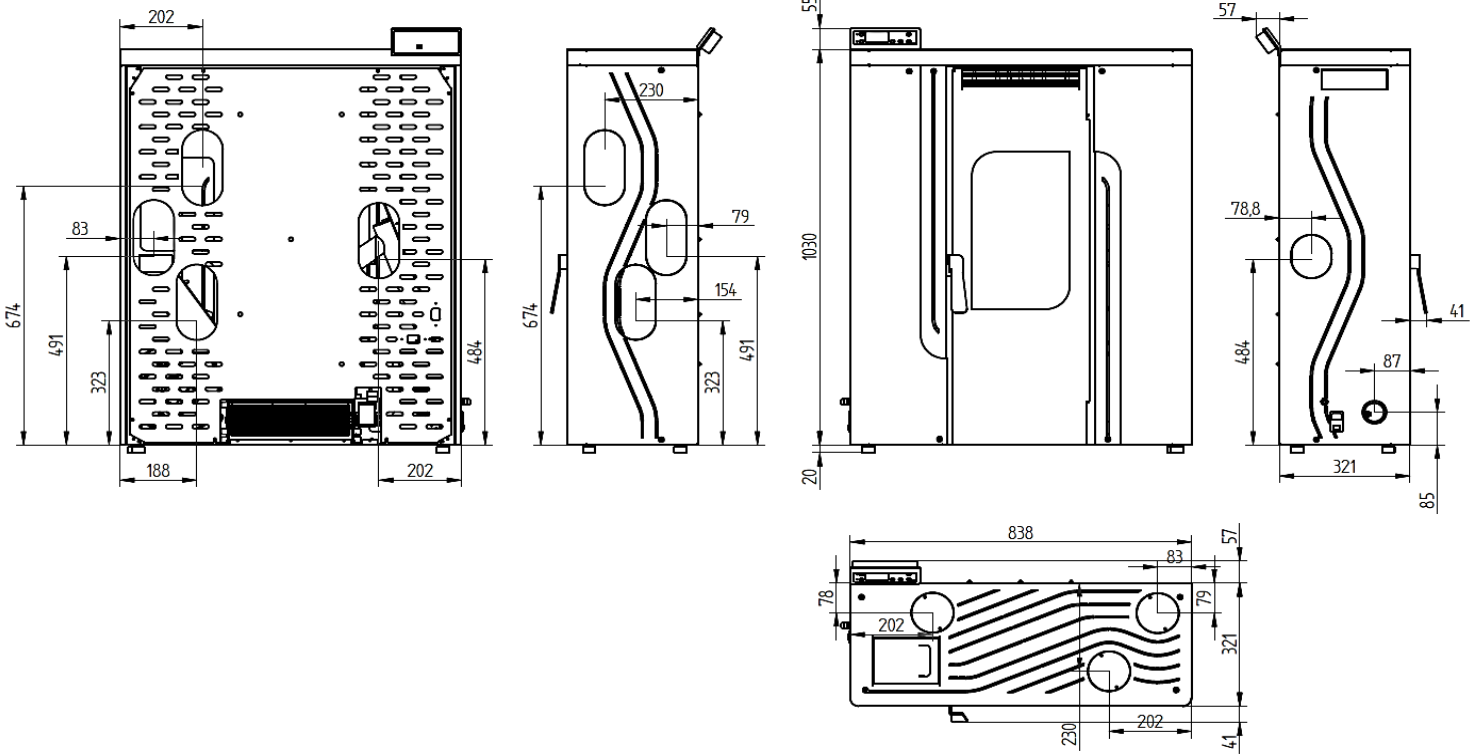


EAN:8427561023187

EAN:8427561023194

EAN: 8427561023200

## Fiche Technique



# BP-402

Fogão a Pellets de Corredor

12 kW



## EQUIPAMENTO

- Vidro Vitrocerâmico 750 °C.
- Programação Semanal.
- Câmara Interior em Vermiculita.
- Queimador de Fundição.
- Trocador de Fundição.
- Eletrônica com Display de 6 Botões.
- Equipamento Pintado com Tinta Anti-calor 800 °C.
- Revestimentos Pintados em Tinta Epóxi.
- Fabricado em Aço até 5 mm.
- Sistema de Vidro Limpo.
- Saída de Fumos 80 mm Direita, Superior ou Traseira.
- Sistema RAC, Regulação Automática da Combustão.
- Kit de Exaustão de Fumaça Vertical com T Inicial.

## ESPECIFICAÇÕES

**Potência Térmica Máx. - Min.** 11,9 kW - 8,5 kW.

**Potência Nominal Máx. - Min.** 10,0 kW - 7,6 kW.

**Temperatura Máxima de Fumaça** 113 °C.

**Variedade** 220 V AC.

**Combustível** Pellet de Madeira.

**Volume Aquecido** 270 m<sup>3</sup>.

**Desempenho Máx. - Min.** 90 % - 96 %.

**Consumo Máx. - Min.** 2,3 - 1,65 kg/h.

**CO a 13% O<sub>2</sub> Máx. - Min.** 0,02 % - 0,05 %.

**Partículas a 13% O<sub>2</sub> Máx. - Min.** 7,68 - 16,83 mg/Nm<sup>3</sup>.

**Volume da Tremonha** 23 litros.

**Peso** 145 kg.

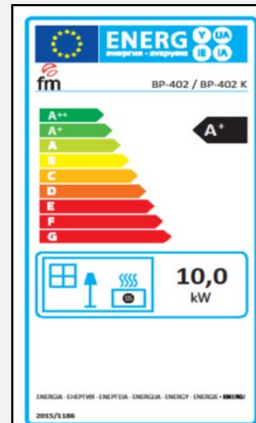
**Resistência à Ignição Cerâmica**

**Medidas (L x P x A)** 838 x 321 x 1030 mm.

**Medidas Frontais (A x L) -**

## ACESSÓRIOS

- Controle Remoto.
- Controle de Radiofrequência V2.0.
- Módulo Wi-Fi V2.0.
- Cotovelo Reduzido em 90° para Exaustão de Fumo.
- Cotovelo Reduzido de 90° para Saída de Pipeline.
- Kit de Conduas de Ar Quente com Saída de 80 mm.



# BP-402

Versões



PRETO/BRANCO

BORGONHA/PRETO

PRETO/BRANCO



EAN:8427561023187

EAN:8427561023194

EAN: 8427561023200

## Ficha Técnica

