

Code: EQX5900

## TECHNICAL DATA

# PACK ZERO+ EQX5900

Smart Solar Energy System

EN Generates up to 50kWh/day. For total electrification | Permanent Output 7,2kW – 230V<sub>AC</sub>  
 ES Genera hasta 50kWh/día. Para electrificación total | Salida permanente 7,2kW – 230V<sub>AC</sub>  
 PT Gera até 50kWh/dia. Para eletrificação total | Saída permanente 7,2kW – 230V<sub>AC</sub>  
 FR Génère jusqu'à 50kWh/jour. Pour l'électrification moyenne | Sortie permanente 7,2kW – 230V<sub>AC</sub>  
 DE Erzeugt bis zu 50kWh/Tag. Für vollständige Elektrifizierung | Wechselrichterleistung 7,2kW – 230V<sub>AC</sub>



**PLUG&PLAY**   
 Fácil, seguro, funciona



Wi-Fi   
 X-Connect



## Electrical Output

~17000- 50000Wh/d 20x SOLARPOWER-ON™ 425W

Daily average solar generation  
 Generación Solar media diaria  
 Geração solar média diária  
 Production solaire moyenne journalière

~22000-30000Wh 1x SOLARX™-PRO-589B24

Battery energy storage  
 Almacenamiento de energía en batería  
 Armazenamento de energia em baterias  
 Stockage d'énergie par batterie

7200W (peak 14,4kW) IXS-ON-7200W

Permanent Real Inverter output power  
 Potencia Real salida permanente inverter onda pura  
 Potência saída real permanente inverter onda pura  
 Puissance de sortie réelle permanente de l'onduleur

SOLTILE-DIRECTFIX

Estructura Soporte Coplanar Incluida

**+ Estructura soporte coplanar incluido**

Fácilmente expansible

**Fácilmente Ampliable** +

COMPATIBLE  
 Input 230V<sub>AC</sub> – 50Hz generator/grid  
 entrada 230V<sub>AC</sub> – 50Hz para generador/red  
 entrada 230V<sub>AC</sub> – 50Hz para gerador/rede  
 entrée 230V<sub>AC</sub> – 50Hz pour générateur/réseau



**SOPORTES**

**INCLUIDOS**

HASTA EN PROMOCION 

**INCLUIDOS**

**CABLEADO Y PROTECCIONES**

Cablagem e Protecções



**PLUG & PLAY**

FÁCIL, SEGURO, FUNCIONA



Incluido certificaciones para instalación homologada

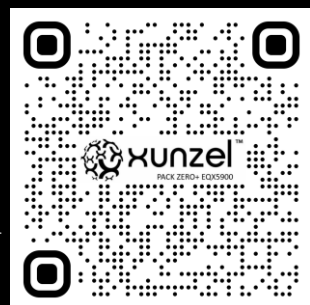
**Incluidas certificaciones para instalación homologada**

Especificaciones sujetas a cambio sin previo aviso. XUNZEL no se hace responsable de errores tipográficos. Oferta sujeta a disponibilidad.

Especificações sujeitas a alterações sem aviso prévio. A XUNZEL não é responsável por erros tipográficos. Oferta sujeita a disponibilidade.

\* Consult terms and conditions at distributor / Consultar condiciones en distribuidor / consultar as condições no distribuidor / Consulter les conditions au distributeur

Data-sheet  
 Ficha productora



# Quality Driven

## PACK ZERO+ EQX5900

Pallet 1: 1760x1100x1400<sup>mm</sup>  
Pallet 2: 1200x800x900<sup>mm</sup> | **1260kg** weight  
peso

very high efficiency solar panels | small dimensions  
paneles solares muy alta eficiencia | dimensiones reducidas  
painéis solares de muito alta eficiência: dimensões reduzidas  
panneaux solaires à très haut rendement | dimensions réduites

# 38m<sup>2</sup>

reduced solar panels surface  
superficie paneles solares instalados reducida  
superfície dos painéis solares reduzida  
surface des panneaux solaires installés réduite

Highly resistant materials and equipment | Industrial Grade Aluminum  
Materiales y equipos altamente resistentes  
Aluminio Grado Industrial

**Solar Battery | Bateria Solar**  
para sistemas solares IEC/EN 61427



Entrega  
Gratuita  
en península y baleares

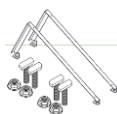
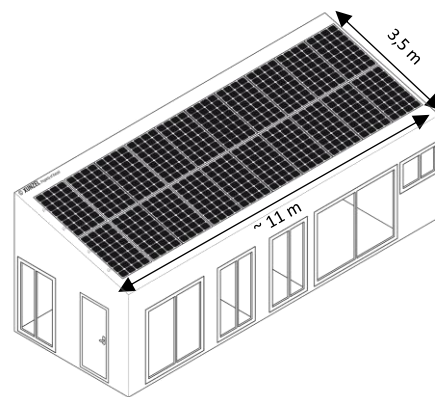


FREE  
DELIVERY



Soportes Incluidos

Mounting  
System  
Included



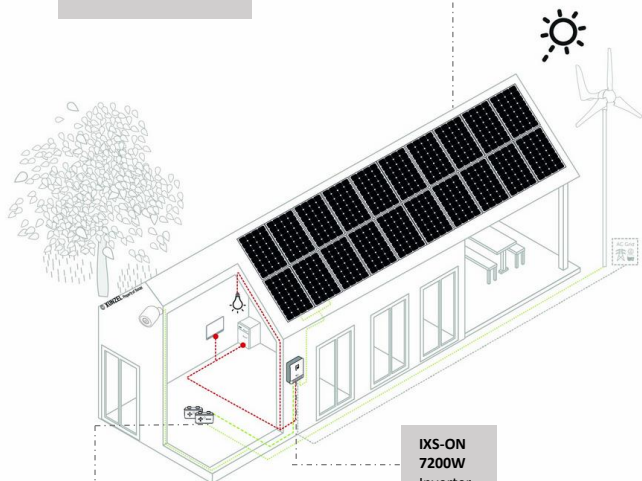
OPTIONAL

**7x TR1V120025X2** set triangles for ground/flat roof | set triángulos para  
suelo/cubierta plana | set triângulos para chão/telhado plano

**7x SOLTILEFIXM10** anchoring systems for pitched roofs | sistema de  
anclaje tejados inclinados | sistema de ancoragem para telhados inclinados



20x SOLARPOWER™-425W  
High efficiency  
Photovoltaic Solar Panel



SOLARX™-PRO-  
589B24  
Solar Battery

IXS-ON  
7200W  
Inverter  
Charger

Dados de encomenda

Datos de pedido

# PACK ZERO+ EQX5900

Part Number: EQX5900

EAN: 8445173014904

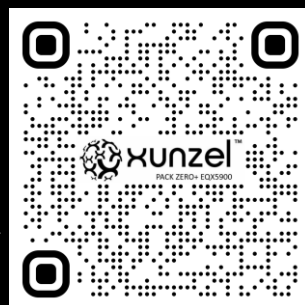
CE | UKCA

RoHS

IEC/EN 61427

Designed by XUNZEL

Made in Spain [EU]



Data-sheet  
Ficha producto