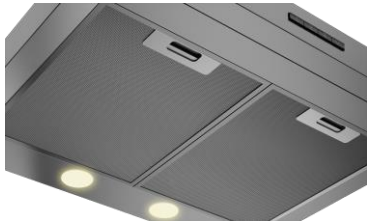
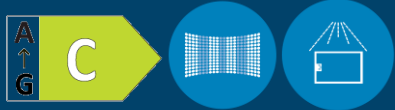


# Campana estándar CFB 5310 X



## Iluminación LED

### Tecnologías

- **Iluminación LED®** iluminación de bajo consumo para que veas claramente lo que estás cocinando.

### Configuración

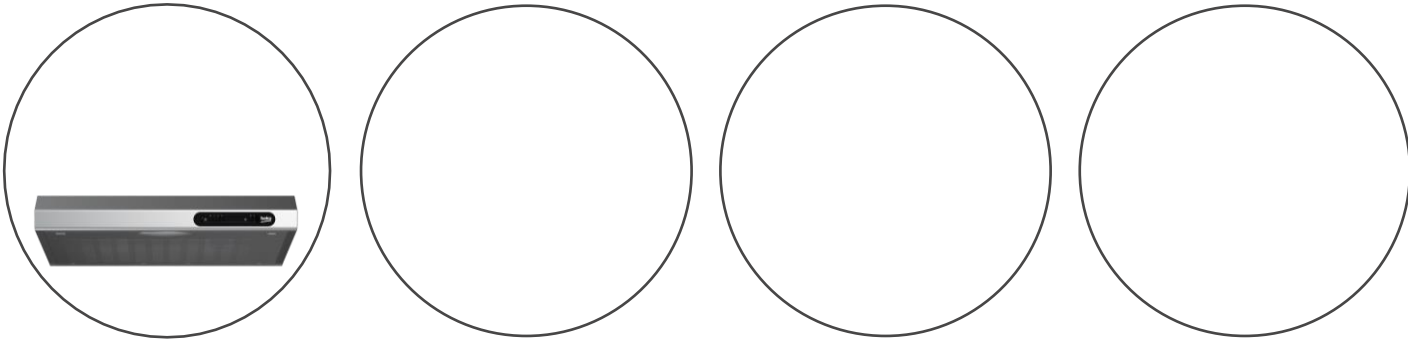
- Campana estándar ancho 50cm
- Eficiencia energética clase C
- Control Mecánico deslizante
- 3 Niveles de Potencia
- 1 Motor
- Capacidad máxima de extracción 205 m<sup>3</sup>/h
- Máximo nivel de ruido 68 dBA
- Iluminación con 1 luz LED
- 1 filtros de carbono opcional no incluidos.

### Características técnicas

- Dimensiones (Alto x Ancho x Fondo) en cm:  
7,6 x 49,8 x 47,0
- 220-230V / 50/60 Hz

**EAN: 8690842106767**

**SKU: 8856183200**



Modelo	CFB 5310 X
Serie	b100
Código EAN	8690842106767
Código SAP	8856183200
Instalación	Pared
Tipo de campana	Estándar
Ancho de la campana	50
<b>ESPECIFICACIONES Y FUNCIONES</b>	
Tipo de pantalla de campana	No
Tipo de control	Control mecánico - deslizante
Tipo de iluminación	LED
Nº de luces	1
poder de las luces	3W
Iluminación ajustable	-
No. de filtros de grasa	1
Tipo de filtros de grasa	Sintético
Filtros aptos para lavavajillas	-
Filtro de carbón	Opcional
Piezas de repuesto - Nº de filtros de carbón necesarios	1
<b>DETALLES TÉCNICOS EU 2021</b>	
Clase de eficiencia energética general (EP)	C
Nº de niveles de potencia	3
Capacidad Máxima de Ventilación según norma IN/EN 61591 (m3/h) (EP)	205 m3/h
Capacidad Mínima de Ventilación según norma IN/EN 61591 (m3/h) (EP)	110 m3/h
Nivel máximo de ruido (potencia sonora) basado en dB(A) re 1 pW según la norma DIN/EN 60704-3 (EP)	68 dBA
Nivel mínimo de ruido (potencia sonora) basado en dB(A) re 1 pW según la norma DIN/EN 60704-3) (EP)	52 dBA
Número de motores	1
Consumo total de energía (W)	53 W
Clase de eficiencia de dinámica de fluidos (motor) (EP)	E
Clase de eficiencia de iluminación (lámpara) (EP)	B
Clase de eficiencia de filtrado de grasa (EP)	E
<b>CARACTERÍSTICAS Y DISEÑO</b>	
Aleta recirculación	Si
Kit de montaje (tornillos)	Si
Color del cuerpo	Inox
Color de la chimenea	Inox
Material de la chimenea	Inox
<b>DIMENSIONES Y CONEXIONES</b>	
Tipo de embalaje	Caja de cartón
Altura - Sin embalaje (cm)	7.6
Ancho - Sin embalaje (cm)	49.8
Profundidad: sin embalaje (cm)	47.0
Peso - Sin embalaje (kg)	4
Altura - Embalado (cm)	10.0
Ancho - Embalado (cm)	53.0
Profundidad - Embalado (cm)	53.0
Peso - Embalado (kg)	4,6
Tipo de enchufe	Europeo
Voltaje (V)	220-230
Frecuencia (Hz)	50/60

**ENERG**

енергия · ενέργεια

Y UA  
IE IA

BEKO CFB 5310 X 8856183200

**35**  
kWh/annum

ABCD EFG

AB CDEFG

ABCD EFG

68dB

65/2014

